

we like

AQUAPANEL® OUTDOOR

DES FAÇADES
TECHNIQUES
ET CRÉATIVES

Neuf et rénovation

Septembre 2024

KNAUF

we like

AQUAPANEL® Outdoor

Découvrez ou redécouvrez avec les **systèmes de plaques ciment AQUAPANEL® Outdoor** une solution technique et au besoin très créative pour habiller les façade en construction neuve comme en rénovation.

Les plaques AQUAPANEL® Outdoor sont principalement utilisées comme **bardage support d'enduit mince ou de briquettes de parement**, un système permettant la mise en place d'une isolation par l'extérieur sous bardage ventilé, sur supports **maçonnés neufs ou anciens** ou encore sur les constructions à ossature bois.

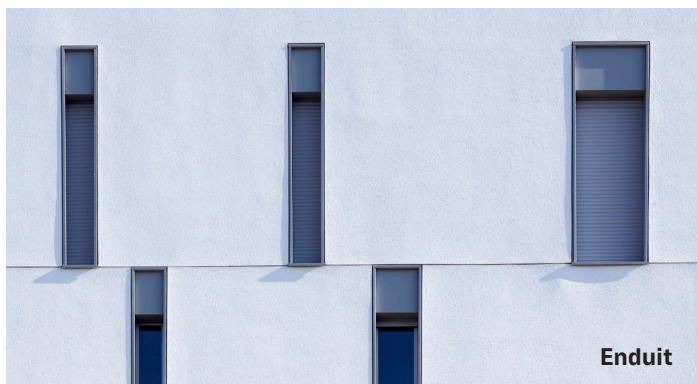
L'ambition de ce we like ? Un tour complet des caractéristiques et des nombreuses applications façades d'AQUAPANEL® Outdoor, de l'inspiration pour vos projets jusqu'aux carnets de détails pour leur réalisation.



AQUAPANEL® Outdoor, le champ des possibles

Bardage ventilé

- sur construction à ossature bois
- sur support maçonné



Vêtage supports d'enduit

résistant aux chocs et au vandalisme



Rénovation d'allèges



Protection feu

des structures en construction bois



Plafonds extérieurs





Centre aquatique, Sallanches (74), Architecte : Madignier Architecte / BVL Architecture - Photographe : Benjamin Verrier

SOM MAIRE

06

**AQUAPANEL® OUTDOOR,
CARACTÉRISTIQUES**

12

**RÉALISATIONS
AQUAPANEL® OUTDOOR**

23

**PRÉSENTATION
DES SYSTÈMES**

- **Sur supports maçonnés** | 23
 - Bardage ventilé | 24
 - Traitement des allèges | 28
 - Vêtage | 30
 - Plafonds extérieurs | 32
- **Pour les constructions bois** | 34
 - Bardage ventilé | 36
 - Protection au feu des façades bois | 38
- **Accessoires** | 40

48

CARNET DE DÉTAILS

- **Sur supports maçonnés** | 50
- **Sur Construction Ossature Bois** | 61

66

SERVICES KNAUF



AQUAPANEL® OUTDOOR

La réponse technique pour vos façades

AQUAPANEL® Outdoor est une plaque ciment, armée sur chaque face par un treillis de fibres de verre traité contre les alcalis.

Elle est particulièrement adaptée pour :

- **Le bardage ventilé,**
- **La construction bois,**
- **Le vêtage,**
- **Le traitement des allèges,**
- **Les plafonds extérieurs**

En construction neuve ou en rénovation, pour tous types de bâtiments, AQUAPANEL® Outdoor habille les façades de tous vos projets.



AQUAPANEL® Outdoor

De nombreux atouts face aux solutions d'ITE traditionnelles

AQUAPANEL® Outdoor est la seule plaque ciment du marché prête à recevoir une finition enduite ou parements collés sous Avis Technique du CSTB.

2 finitions possibles

- Enduits, Avis Techniques du CSTB n° 2.2/12 1529 (supports maçonnés) et n° 2.2/21 1834 (constructions bois)
- Parements collés, Avis Technique du CSTB n° 2.2/24-1857_V1 (supports maçonnés)

Mise en œuvre

- Facile à couper, même au cutter
- Pré-perçage non requis
- Cintrage possible des plaques

Performance

- 100 % résistante à l'eau
- Imputrescible
- Résistance aux cycles gel/dégel attestée
- Incombustible (A1)
- Forte résistance aux chocs (Q4) permettant sa mise en œuvre sur les zones accessibles au public (par ex : trottoirs, préaux, parkings)



Retrouvez toutes nos FDES sur knauf.com/fr-FR

Caractéristiques techniques

Largeur (mm)	900	1 200
Longueur (mm)	1 200	900
	2 400	2 400
	2 500	2 500
Épaisseur (mm)	12,5	
Masse surfacique (kg/m²)	15	
Classement de la plaque selon la norme EN 13501	A1 incombustible	

Codes articles

AQUAPANEL® Outdoor :

1 200 x 900 mm : **63117**
 2 400 x 900 mm : **457318**
 2 500 x 900 mm : **457319**
 2 000 x 1 200 mm : **123801**
 2 400 x 1 200 mm : **103616**
 3 000 x 1 200 mm : **115458**

Documents techniques
 Détail des articles

sur knauf.com/fr-FR

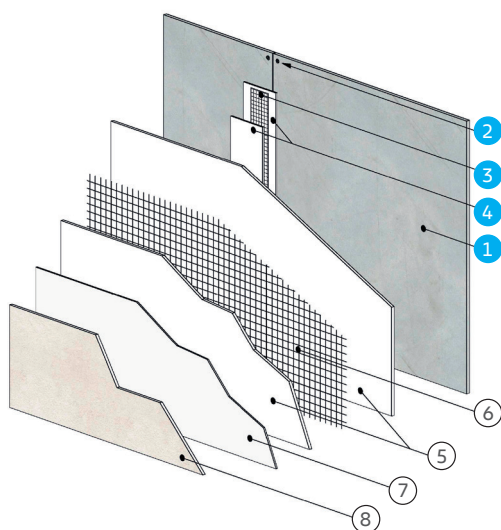


AQUAPANEL® Outdoor, une multitude de design différents parmi deux grandes familles de finition

Enduits

Enduits finition minérale, finition organique
(consulter nos Avis Techniques pour une liste
complète des enduits de finition).

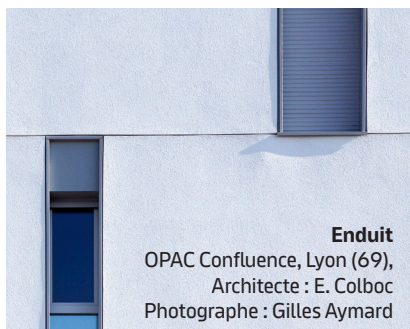
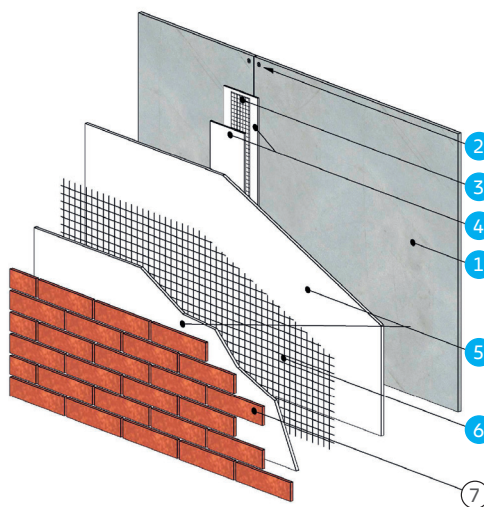
- | | |
|-----------------------------------|---------------------------|
| 1. Plaque AQUAPANEL® Outdoor | 5. Enduit de base |
| 2. Vis AQUAPANEL® | 6. Treillis de renfort |
| 3. Bande à joint AQUAPANEL® | 7. Primaire pour finition |
| 4. Enduit à joint gris AQUAPANEL® | 8. Revêtement de finition |



Parements collés

Briques, mosaïques, pâtes de verre, carreaux de terre
cuite, pierres, etc jusqu'à 40 kg/m².

- | | |
|-----------------------------------|---|
| 1. Plaque AQUAPANEL® Outdoor | 5. Enduit de base AQUAPANEL® |
| 2. Vis AQUAPANEL® | 6. Treillis de base renfort
AQUAPANEL® |
| 3. Bande à joint AQUAPANEL® | 7. Système parement collé
(colle, joint, parement) |
| 4. Enduit à joint gris AQUAPANEL® | |



GUIDE DE CHOIX AQUAPANEL® OUTDOOR

Ce nouvel outil en ligne gratuit vous permet de trouver plus facilement
le système AQUAPANEL® Outdoor adapté à votre projet.



La plaque AQUAPANEL® Outdoor répond aux demandes les plus exigeantes



Réaction au feu

Classement A1

De par sa composition, la plaque AQUAPANEL® Outdoor est incombustible et classée A1.

De plus, elle présente une masse combustible mobilisable quasi nulle : 0,197MJ/m².



Résistance aux chocs

Haute résistance aux chocs :
classement Q4 selon la norme P05-302.



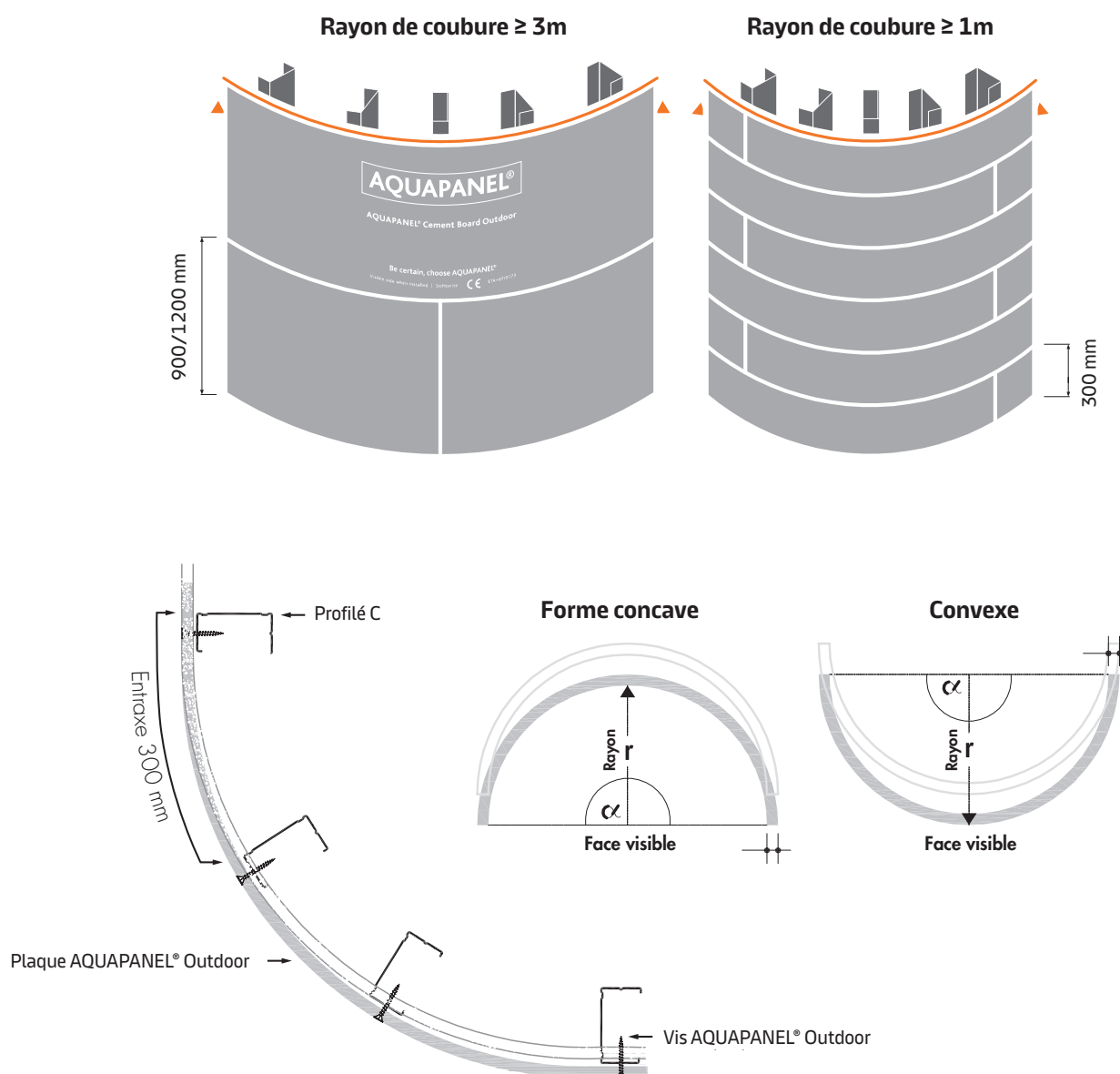
Résistance à l'eau

La plaque AQUAPANEL® Outdoor conserve ses propriétés mécaniques avant et après immersion. Une caractéristique clef pour sa mise en œuvre en extérieur.

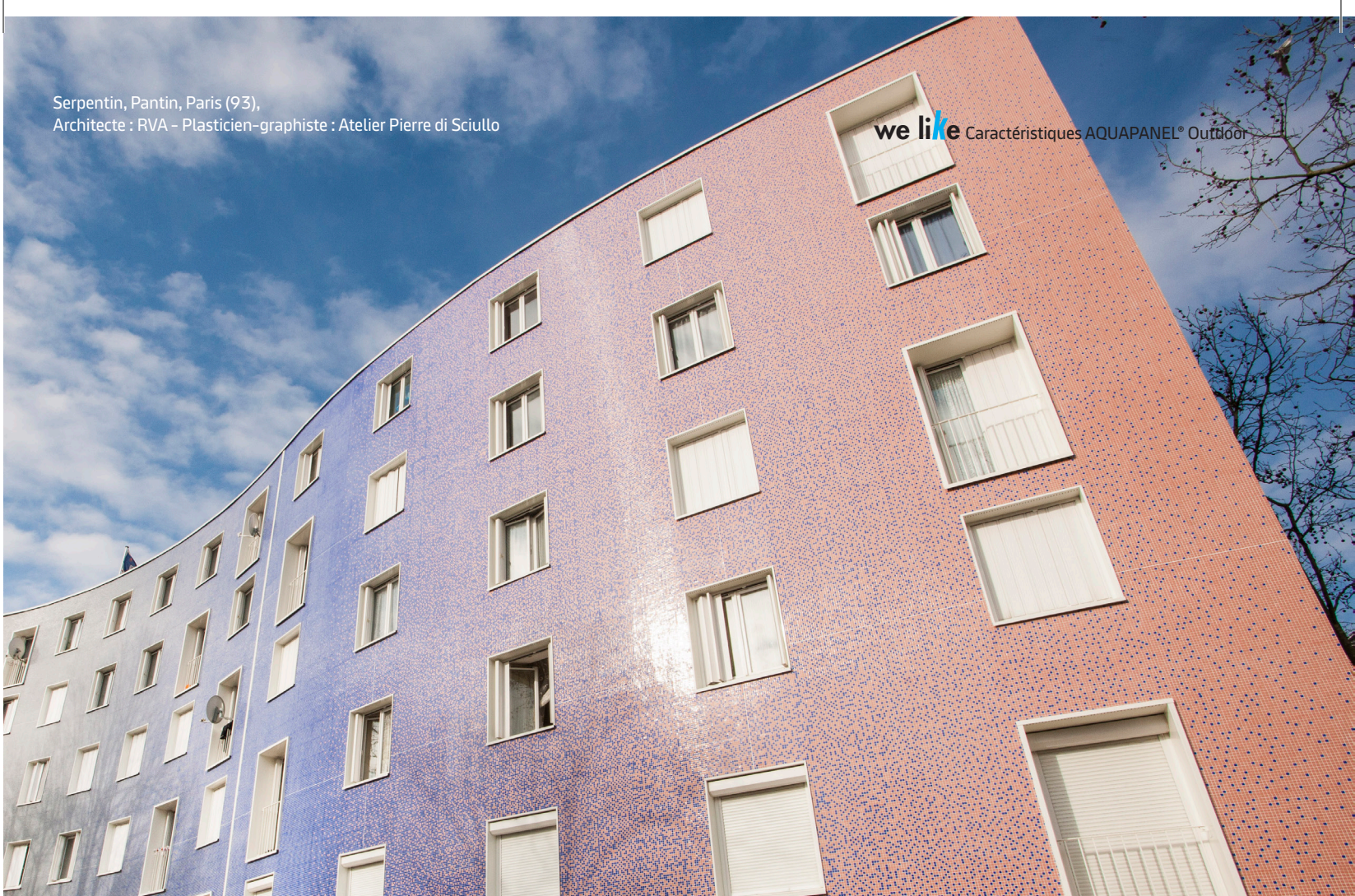
AQUAPANEL® Outdoor

des capacités de cintrage exceptionnelles

Grâce à ses capacités de flexion, AQUAPANEL® Outdoor est la solution idéale pour les façades techniques cintrées. Cintrable jusqu'à un rayon de 1m, directement sur chantier, la plaque offre d'importantes possibilités architecturales.



Serpentin, Pantin, Paris (93),
Architecte : RVA - Plasticien-graphiste : Atelier Pierre di Sciullo



we like Caractéristiques AQUAPANEL® Outdoor



Hotel Royal, Serbie (35),
Architectes : DIKATELJE / Dusan Vulović /
VEMEX PROJECT / Ivana Banović Đorđević



Hunan Broadcasting System Program Production Centre, Hunan (China), Architecte : HPP / Tongji Architectural Design

we like

Réalisations AQUAPANEL® Outdoor





Ensemble de logements + crèche, Issy Les Moulineaux,
Architecte : Daquin Ferrière & Associés

#constructionbois





#rénovation : parements collés



Résidence Les Mouettes, Vaulx En Velin (69),
Maitre d'œuvre : CREOR



#rénovation :
enduit mince





Centre aquatique, Sallanches (74),
Architectes : Madignier Architectes / BVL architecture - Photographe : Benjamin Verrier

#audace





Beijing Markor Furnishings, Beijing (China),
Architecte : Richard Feng (Feng Dongming)



Philharmonie de l'Elbe, Hambourg (Allemagne),
Architecte : Herzog de Meuron



Multiplexe aquatique, Saint-Gilles-Croix-de-Vie (85),
Architecte : Agence Brochet / Payol / Layus - Photographe : David Gallard



Centre aquatique, Sallanches (74), Architectes : Madignier Architectes / BVL architecture – Photographe : Benjamin Verrier

we like

Systemes sur supports maçonnés/bétons





Bardage ventilé sur supports maçonnés

En bardage ventilé, les plaques AQUAPANEL® Outdoor sont fixées sur ossature métallique ou bois. Après traitements des joints, les plaques, vissées sur l'ossature, sont prêtes à recevoir la finition. Simple à mettre en œuvre et résistante, AQUAPANEL® Outdoor est une alternative aux solutions d'ITE traditionnelles.

Bardage à ossature métallique

Caractéristiques techniques

Ossature

- Acier protégé contre la corrosion ou aluminium conforme au cahier du CSTB 3194_V3
- Largeur d'appui : 50 mm minimum
- Entraxe : 600 mm maximum

Support

- Parois verticales en béton ou maçonneries

Vis de fixation

- Ossature acier : vis TTPF AQUAPANEL®
- Ossature alu : vis AQUAPANEL® façade alu

Lame d'air ventilée

- 20 mm minimum

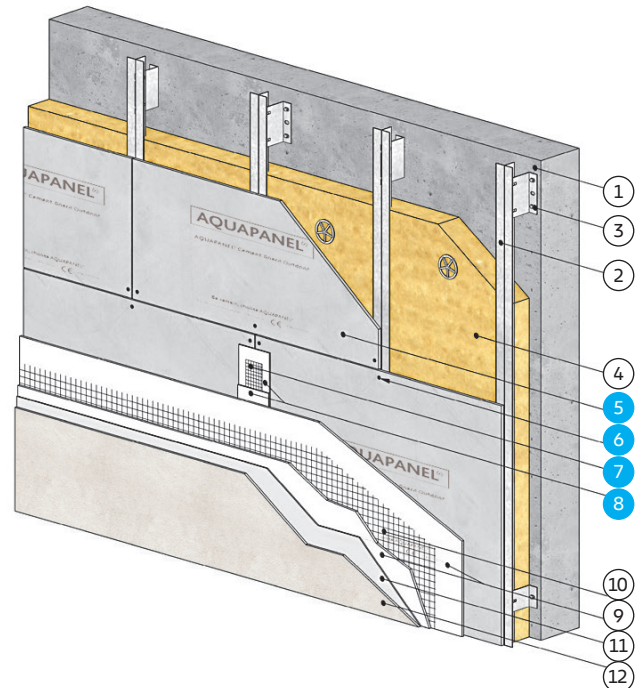
Joint de fractionnement*

- Horizontal : 15 ml maximum
- Vertical : 15 ml maximum

Avis Techniques

- Enduits, Avis Technique du CSTB n° 2.2/12 1529 (supports maçonneries)
- Parements collés, Avis Technique du CSTB n° 2.2/24-1857_V1 (supports maçonneries)

* Dimensions maximales autorisées par Knauf, pouvant varier en fonction des enduits de finitions (voir Avis Technique).



1. Mur béton / maçonnerie
2. Profilé métallique
3. Équerre métallique
4. Isolation laine minérale
5. Plaque AQUAPANEL® Outdoor
6. Vis AQUAPANEL®

7. Bande à joint AQUAPANEL® - 10 cm
8. Enduit à joint gris AQUAPANEL®
9. Enduit de base
10. Treillis de renfort
11. Primaire
12. Revêtement de finition

LES + KNAUF

- Liberté architecturale – création de volume – multiples finitions
- Pas de contrainte de support
- Faible masse combustible mobilisable (0,197 MJ/m²)
- Forte résistance aux chocs (Q4)
- Protection au feu de la structure (A1, EI30)

Documents techniques
Détail des articles

sur knauf.com/fr-FR



Bardage à ossature bois

Caractéristiques techniques

Ossature

- Conforme au cahier du CSTB 3316_V3
- Entraxe : 600 mm maximum

Support

- Parois verticales en béton ou maçonneries

Vis de fixation

- Vis TTPC AQUAPANEL®

Lame d'air ventilée

- 20 mm minimum

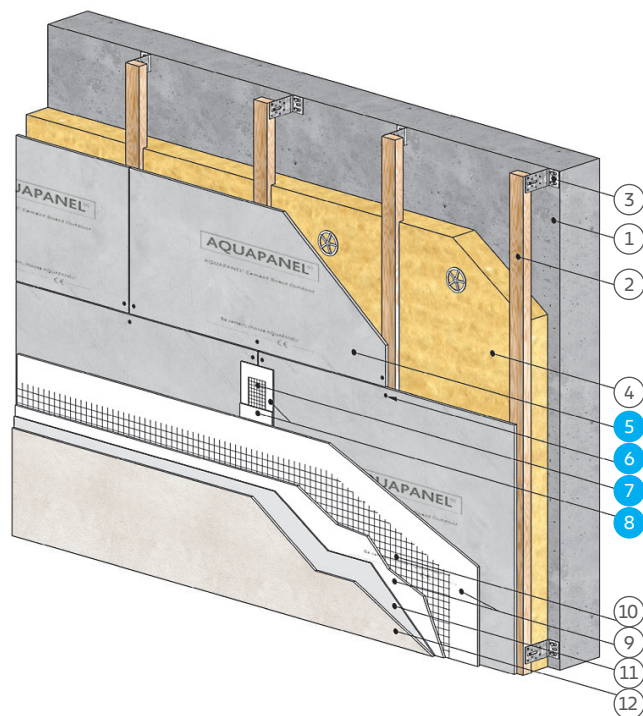
Joint de fractionnement*

- Horizontal : 15 ml maximum
- Vertical : 15 ml maximum

Avis Techniques

- Enduits, Avis Technique du CSTB n° 2.2/12 1529 (supports maçonneries)
- Parements collés, Avis Technique du CSTB n° XXX

* Les dimensions maximales sous avis techniques sont définies pour chacun des enduits dans le document At n° 2.2/12-1529_V1.



1. Mur béton / maçonnerie
2. Chevron bois classe 2
3. Équerre de fixation
4. Isolation laine minérale
5. Plaque aquapanel® Outdoor
6. Vis AQUAPANEL®

7. Bande à joint AQUAPANEL® - 10 cm
8. Enduit à joint gris AQUAPANEL®
9. Enduit de base
10. Treillis de renfort
11. Primaire
12. Revêtement de finition

LES + KNAUF

- Liberté architecturale – création de volume – multiples finitions
- Pas de contrainte de support
- Faible masse combustible mobilisable (0,197 MJ/m²)
- Forte résistance aux chocs (Q4)
- Protection au feu de la structure (A1, EI30)

Documents techniques
Détail des articles

sur.knauf.com/fr-FR





Rénovation des allèges

De nombreux bâtiments nécessitent aujourd'hui une rénovation thermique. Édifiées dans les années 50/60, ces constructions présentent très souvent un inconvénient sur chantier : des allèges en structure légère.

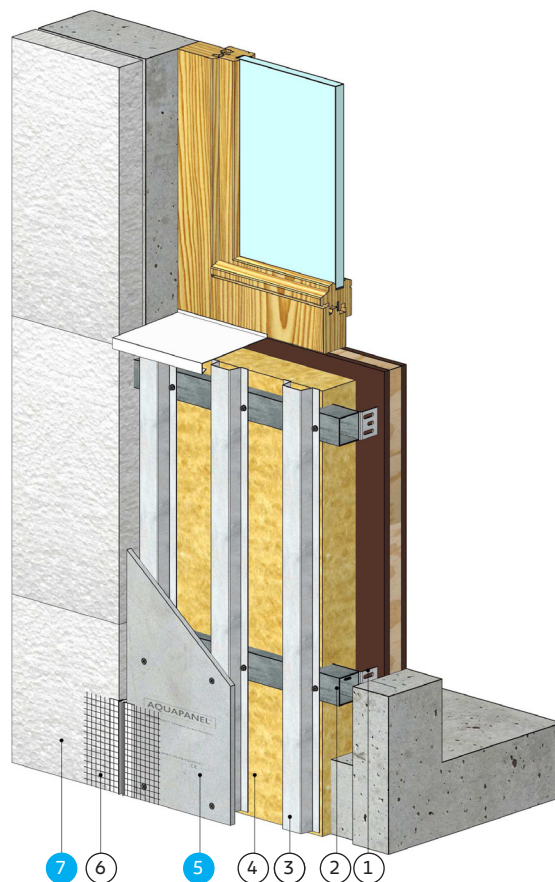
Lorsqu'ils sont amiantés, ces panneaux interdisent toutes fixations au travers. Il conviendra donc d'apporter une solution alternative.

Pour le traitement des allèges sur un projet d'ITE, Aquapanel® Outdoor permet de fixer une ossature au droit du béton qui viendra accueillir la plaque de ciment. L'allège est ainsi remplie et permet, selon la configuration du chantier, d'augmenter également le C+D. Le classement de réaction au feu A1 d'Aquapanel® Outdoor n'augmentera pas la masse combustible mobilisable de la façade.

Le système AQUAPANEL® Outdoor permet ainsi de :

- Recréer du C+D, au niveau des allèges et des loggias
- Rénover les allèges amiantées ou encore les allèges non structurales

1. Equerre
2. Tube carré
3. Profilé Oméga
4. Isolant laine minérale
5. Plaque AQUAPANEL® Outdoor
6. Joint souple ou comprobante
7. Isolant PSE





KNAUF façade vêtage

Procédé de protection renforcée des isolants **Knauf Therm ITEx Th38 SE**, **Knauf XTherm ITEx Sun +** et **Knauf NEXTherm ITEx** de tous les bâtiments présentant des risques élevés de dégradation, Knauf Façade Vêtage est le rempart optimal contre les chocs et constitue également une protection complémentaire contre le feu.

Caractéristiques techniques

Composition du système

- Panneaux rigides d'isolant thermique pour l'extérieur :
 - Knauf Therm ITEx Th38 SE
 - Knauf XTherm ITEx Sun +
 - Knauf NEXTherm ITEx
- Platines de fixation :
 - Platines Façade Vêtage chevillées au support
- Chevilles thermoplastiques :
 - EJOT SDF-S 10V et SDF-S 10H
- Plaques ciment
 - AQUAPANEL® Outdoor vissées aux platines

Parois de destination

- En béton plein ou maçonnerie d'éléments
- Neuves ou en service
- Planes et verticales

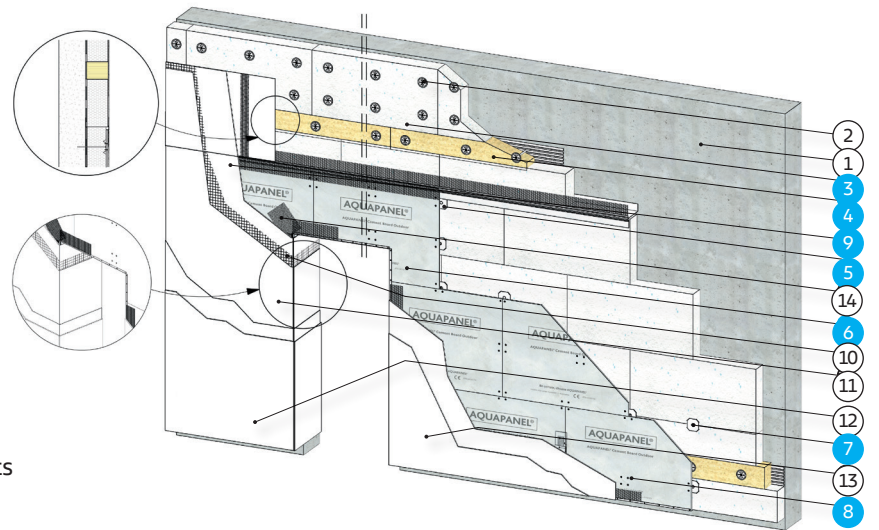
Épaisseur d'isolant

Jusqu'à 200 mm

Type de finition

- Finition enduite

La bande coupe feu Bande de Recouvrement Knauf (SmartWall FireGuard) doit être positionnée au niveau de la plaque Aquapanel® Outdoor et doit faire l'objet d'un double entoilage au niveau de la jonction.



- | | |
|--|-------------------------------------|
| 1. Mur support | 7. Cheville de fixation pour vêtage |
| 2. Cheville isolant | 8. Vis TTPF AQUAPANEL® |
| 3. Knauf Therm ITEx TH38 SE
ou Knauf XTherm ITEx
ou Knauf NEXTherm ITEx
ou Knauf Thane Façade | 9. Enduit de base |
| 4. Bande de recouvrement Knauf Fireguard | 10. Armature |
| 5. Platine de fixation | 11. Primaire éventuel |
| 6. Plaque AQUAPANEL® Outdoor | 12. Enduit de finition |
| | 13. Mortier colle |
| | 14. Mouchoirs de renfort |

LES + KNAUF

- Forte résistance aux chocs (Q4) permettant sa mise en œuvre sur les zones accessibles au public (par ex : trottoirs, préaux, parkings).
- Un système indépendant du système de finition pour une grande souplesse d'utilisation

Documents techniques
Détail des articles

sur knauf.com/fr-FR





Concession Mercedes, Ypres (Belgique), Architecte : Govaert & Vanhoutte

Plafonds extérieurs

L'utilisation du système AQUAPANEL® Outdoor en plafond permet d'allier la très grande liberté architecturale et la résistance mécanique de la plaque.

Caractéristiques techniques

Structure

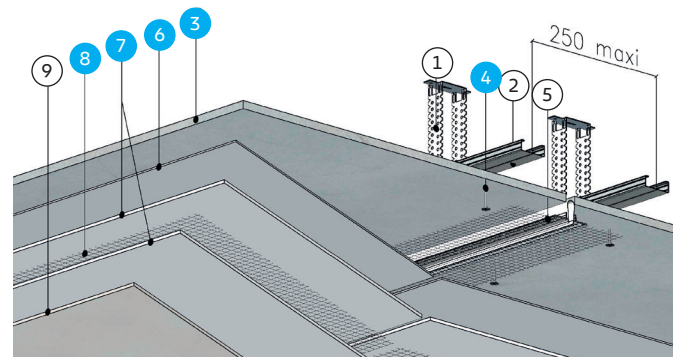
- Ossature métallique F47 Hydro ou CD60 Hydro

Entraxe

- 300 mm

Joint de fractionnement

- Tous les 150 m²



Applications

- Constructions neuves ou rénovation
- Bâtiments privés ou publics
- Plafonds de balcons ou de loggias
- Sous-faces de toitures, préaux
- Coursives

1. Suspente U
2. Fourrure F47 Hydro
3. Plaque AQUAPANEL® Outdoor
4. Vis AQUAPANEL®
5. Joint creux de fractionnement
6. Primaire AQUAPANEL®

7. Enduit d'armature AQUAPANEL®
8. Treillis de renfort AQUAPANEL® + enduit d'armature
- plafond/cloison AQUAPANEL®
9. Revêtement de finition peinture

LES + KNAUF

- Système complet de plafond pour l'extérieur
- Solide et imputrescible
- Respecte les règles neige et vent
- Pas de retombée obligatoire
- Possibilité de grand plénum

Documents techniques
Détail des articles

[sur knauf.com/fr-FR](https://sur.knauf.com/fr-FR)





we like

Systemes pour les constructions bois





Campus des Numériques, Charbonnières-les-bains (69),
Architecte : Wilmotte & Associés - Photographe : Benjamin Verrier

Construction ossature bois

Alliance parfaite pour conserver l'aspect bati traditionnel tout en restant dans l'esprit de la construction sèche, le tout sous Avis Technique du CSTB.

Caractéristiques techniques

Structure

- Construction Ossature Bois conforme au NF DTU 31.2
- Façade à Ossature Bois conforme au NF DTU 31.4
- Panneau de bois structuraux (CLT) sous Avis Technique

Ossature bois

- Entraxe : 625 mm maxi.
- Largeur de vue : 60 mm

Lame d'air ventilée

- 20 mm minimum

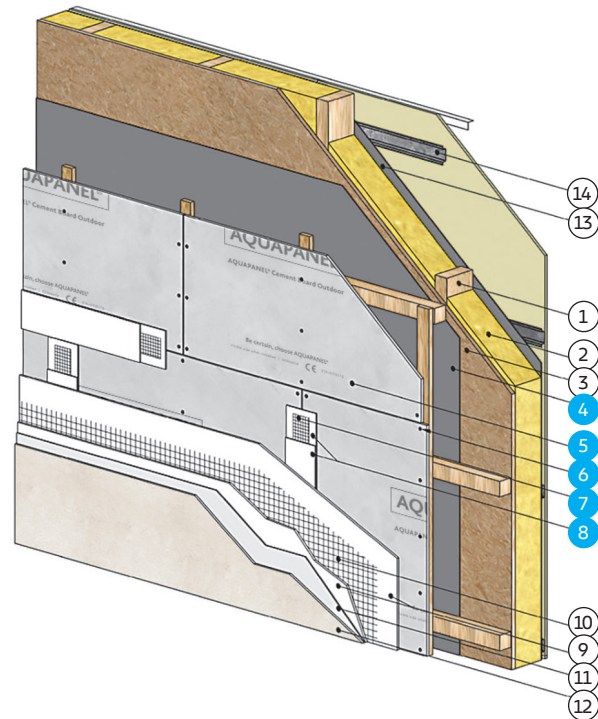
Joint de fractionnement*

- Horizontal : tous les deux niveaux ou 6 ml maximum
- Vertical : tous les 15 ml maximum

Avis Technique

- Enduits, Avis Technique du CSTB n° 2.2/21 1834 (construction bois)

* Dimensions maximales autorisées par Knauf, pouvant varier en fonction des enduits de finitions (voir Avis Technique).



1. COB ou FOB (Construction Ossature Bois ou Façade Ossature Bois)
2. Isolation laine minérale
3. Panneau de contreventement
4. Pare-pluie
5. Plaque AQUAPANEL® Outdoor
6. Vis TTPC AQUAPANEL®
7. Bande à joint AQUAPANEL® - 10 cm

8. Enduit à joint gris AQUAPANEL®
9. Enduit de base
10. Treillis de renfort
11. Primaire
12. Revêtement de finition
13. Pare-vapeur
14. Habillage intérieur

Applications

La plaque AQUAPANEL® Outdoor répond à toutes les exigences de la Construction Ossature Bois et aux demandes réglementaires de tous type de bâtiments :

- Extensions
- Rénovation de façade
- Surélévations
- Constructions neuves
- Bâtiments tertiaires

LES + KNAUF

- Mise en œuvre possible en écran thermique**
- Liberté architecturale – création de volumes – multiples finitions
- Faible masse combustible mobilisable (0,197 MJ/m²)
- Forte résistance aux chocs (Q4) permettant sa mise en œuvre sur les zones accessibles au public (par ex : trottoirs, préaux, parkings).

** Conformément aux impositions de l'appréciation de laboratoire "Bois Construction et propagation du feu par les façades.

Documents techniques
Détail des articles

sur knauf.com/fr-FR

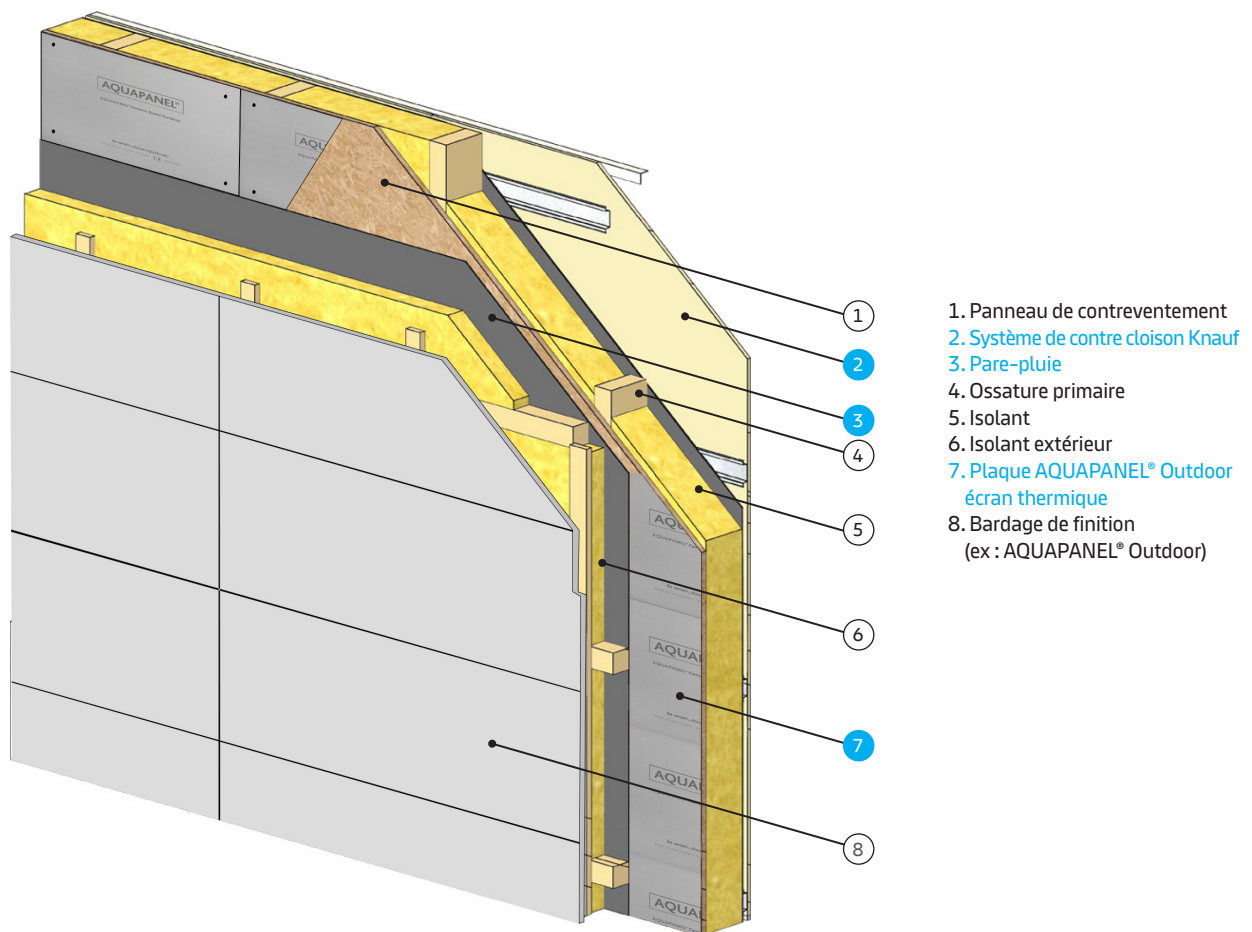




Protection feu des façades bois

Conformément à la publication du CSTB « Bois, construction et propagation du feu par les façades, en application de l'IT 249 version 2010 », un écran thermique doit être mis en œuvre pour protéger les contreventements dans les bâtiments \geq R+2 relevant des DTU 31.2 (COB) et 31.4 (FOB).

Cette protection au feu, fixée directement sur le panneau de contreventement, peut être réalisée avec des plaques AQUAPANEL® Outdoor.
Une application validée par une Appréciation de Laboratoire (APL) Efectis avec une réponse à l'exigence Eo > i30.





AQUAPANEL®

Cement Board Outdoor

457318

900 x 2400 x 12,5

we like

Accessoires



Accessoires bardage/vêtage



Vis TTPC AQUAPANEL® 39 et 55 mm

Conçues pour la fixation des plaques sur ossature bois ou métallique d'épaisseur inférieur à 0,8 mm ainsi que pour le système Knauf Façade Vêtage. Elles sont traitées anti-corrosion.

- **Vis 25 mm** : Vis 25 mm : pour la fixation d'un parement simple sur ossature métallique.
- **Vis 39 mm** : pour la fixation d'un parement simple sur ossature bois ou double sur ossature métallique.
- **Vis 55 mm** : pour la fixation d'un parement double sur ossature bois ou triple sur ossature métallique.

Codes articles :

- Vis à pointe clou 25 mm : **87319**
- Vis à pointe clou 39 mm : **53500**
- Vis à pointe clou 55 mm : **95644**



Vis TTPF AQUAPANEL® 25 et 39 mm

Conçues pour la fixation des plaques sur ossature métallique acier d'épaisseur 0,8 à 2 mm. Elles sont traitées anti-corrosion.

- **Vis 25 mm** : pour la fixation d'un parement simple.
- **Vis 39 mm** : pour la fixation d'un parement double.

Codes articles :

- Vis à pointe foret 25 mm : **94730**
- Vis à pointe foret 39 mm : **58549**



Vis AQUAPANEL® façade alu

Conçues pour la fixation des plaques sur ossature aluminium d'épaisseur 2 à 3 mm.

Ce sont des vis auto-perceuses en acier inoxydables A2.

Code article : 2827343



AQUAPANEL® bande joint pour ext/int 50 m

Treillis en fibre de verre traité contre les alcalis et utilisé pour l'armature des joints en extérieur.

Elle doit être associée à l'enduit à joint gris AQUAPANEL®.

Code article : 49373



Enduit à joint gris AQUAPANEL®

Enduit ciment servant au traitement des joints. Associé à la bande à joint AQUAPANEL® 10 cm, il permet de traiter les joints entre plaques AQUAPANEL® Outdoor.

Code article : 131094



Enduit de base façade AQUAPANEL® blanc

Enduit de base visant à être revêtu d'un enduit de finition.

Temps de séchage : 24h environ avant application de l'enduit de finition

Épaisseur minimum : 5 mm

Code article : 102812

Accessoires bardage/vêtage



Treillis de renfort AQUAPANEL® 1x50 m

Treillis en fibre de verre bleue à mailles larges utilisé pour armer l'enduit d'armature AQUAPANEL®, rouleaux de 1 m de large et de 50 m de long.

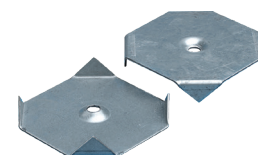
Code article : 770764



Cornière vêtage AQUAPANEL®

Cornière d'angle en acier galvanisé Z450 spécialement conçue pour la fixation des plaques AQUAPANEL® Outdoor dans les angles.

Code article : 2850141



Platines vêtage AQUAPANEL®

Platine de fixation pour l'application Façade Vêtage AQUAPANEL® en partie courante.

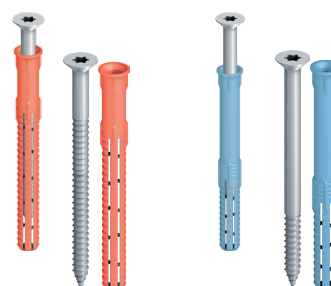
Code article : 2865231



Pare-pluie AQUAPANEL®

Pare-pluie souple pour la toiture et les murs.

Code article : 58548



Vis + chevilles thermoplastiques

EJOT SDF-S 10V
(pour matériaux pleins)

Codes articles :

- 50 mm : **2866527**
- 60 mm : **2866593**
- 70 mm : **2866594**
- 80 mm : **2866595**
- 100 mm : **2866596**
- 120 mm : **2866597**
- 140 mm : **681251**
- 160 mm : **681259**
- 180 mm : **681278**
- 200 mm : **676055**
- 220 mm : **681280**
- 240 mm : **654448**
- 260 mm : **654449**

EJOT SDF-S 10H
(pour matériaux creux)

Codes articles :

- 80 mm : **2866463**
- 100 mm : **2866464**
- 120 mm : **2866465**
- 140 mm : **681103**
- 160 mm : **2866468**
- 180 mm : **2866469**
- 200 mm : **2866470**
- 220 mm : **2865229**
- 240 mm : **637614**
- 260 mm : **637617**
- 280 mm : **637622**
- 300 mm : **637623**

Accessoires plafonds

Système F47 hydro



Fourrure F47 hydro

Fourrure F47 Hydro, traitée contre la corrosion (Z140 + 20 µ de protection).

Longueur : 5,30 m

Code article : 84219



Rail F47 hydro

Rail F47 Hydro, traité contre la corrosion (Z140 + 20 µ de protection).

Longueur : 3,00 m

Code article : 599180



Suspente réglable pour F47 Hydro et suspente U

Suspente réglable pour F47 traitée contre la corrosion par protection complémentaire de 20 µ. La suspente se compose de trois parties :

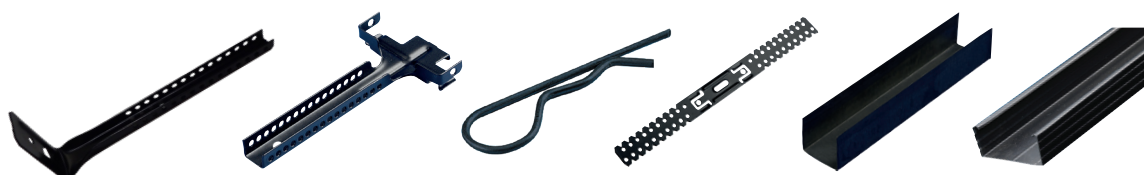
- un pied de suspente se clipsant dans la F47 ;
- une tête de suspente de longueur variable en fonction de la hauteur du plénum par pas de 100 mm à partir de 150 mm minimum ;
- deux goupilles non traitées pour assurer la jonction des deux pièces. Le traitement des goupilles se fait par peinture anti-corrosion sur chantier dans le cas d'un plénum réduit, on utilisera la suspente U pour F47.

Codes articles :

- Tête de suspente : 147,5 mm : **785365** ; 245 mm : **785369** ; 342,5 mm : **785368** ; 440 mm : **787799** ; 537,5 mm : **785367** ; 635 mm : **785370** ; 732,5 mm : **785408** ; 830 mm : **785410** ; 927,5 mm : **785412**
- Pied suspente régl. F47 Hydro : **156173**
- Goupille Hydro : **702913**
- Rail F47 Hydro : **599180**
- Suspente U F47 Hydro : **775111**

Accessoires plafonds

Système CD 60 hydro



Suspentes réglables pour CD60 et suspente U

Suspente réglable pour CD 60 traitée contre la corrosion par protection complémentaire de 20 µ. La suspente se compose de trois parties :

- un pied de suspente se clipsant dans la CD 60 ;
- une tête de suspente de longueur variable en fonction de la hauteur du plénum ;
- deux goupilles non traitées pour assurer la jonction des deux pièces. Le traitement des goupilles se fait par peinture anti-corrosion sur chantier dans le cas d'un plénum réduit, on utilisera la suspente U pour CD 60.

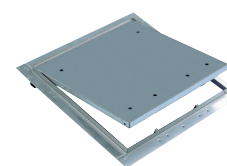
Codes articles :

- Tête de suspente : 147,5 mm : **785365** ; 245 mm : **785369** ; 342,5 mm : **785368** ; 440 mm : **787799** ; 537,5 mm : **785367** ; 635 mm : **785370** ; 732,5 mm : **785408** ; 830 mm : **785410** ; 927,5 mm : **785412**
- Pied de suspente CD 60 Hydro : **61945**
- Fourrure CD60 Hydro 4,00 m : **106966**
- Rail CD60 Hydro 3,00 m : **50720**
- Suspente U pour CD 60 Hydro : **775107**
- Tige filée D6 Hydro : **2842337**
- Goupille : **3437**

Dispositions et accessoires communs F47/CD60

Hauteur de plénum avec l'ensemble tête de suspente réglable
+ pied de suspente F47 ou CD60

Dimensions de la suspente (en mm)	Plénum mini (en mm)	Plénum max (en mm)
147,5	150 ± 5	200 ± 5
245	250 ± 5	300 ± 5
342,5	345 ± 5	395 ± 5
440	445 ± 5	490 ± 5
537,5	540 ± 5	595 ± 5
635	640 ± 5	690 ± 5
732,5	735 ± 5	785 ± 5
830	835 ± 5	885 ± 5
927,5	930 ± 5	980 ± 5



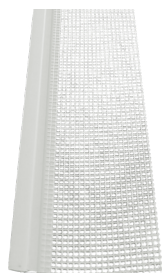
Trappe Star AQUAPANEL®

La trappe de visite Knauf Star AQUAPANEL® est adaptée pour une mise en œuvre dans les plafonds AQUAPANEL® Outdoor.

Codes articles :

- 400 x 400 mm : **84435**
- 600 x 600 mm : **87291**

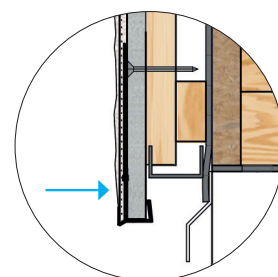
Profils de finition



Profilé universel

Longueur : 3 ml

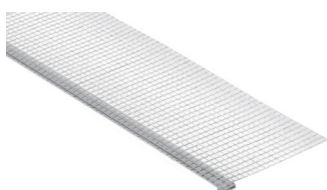
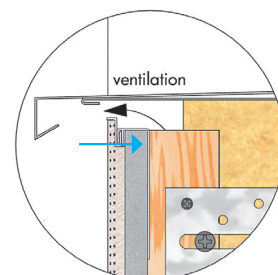
Code article : 717178



Profilé de maintien PVC

Longueur : 2 ml

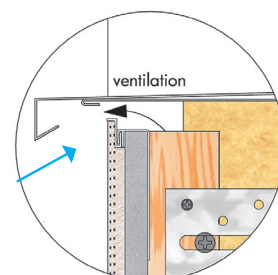
Code article : 258141



Profilé d'arrêt PVC

Longueur : 2,5 ml

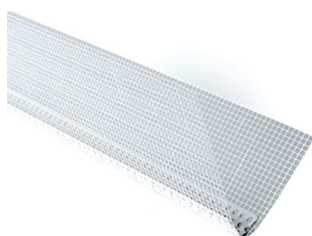
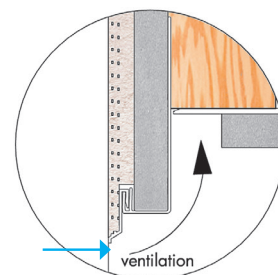
Code article : 74205



Profilé goutte d'eau PVC

Longueur : 2,5 ml

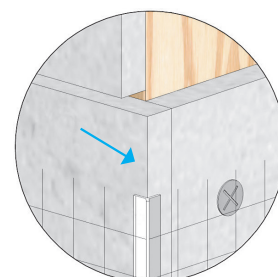
Code article : 2812672



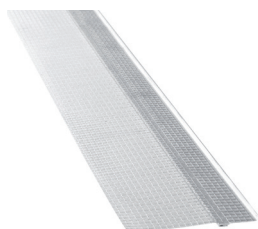
Profilé d'angle entoilé PVC

Longueur : 2,5 ml

Code article : 926951

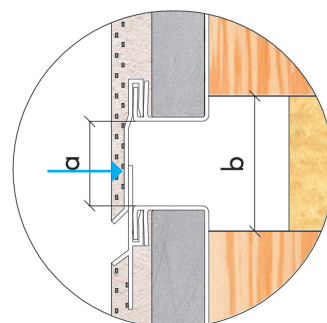


Profilés de finition



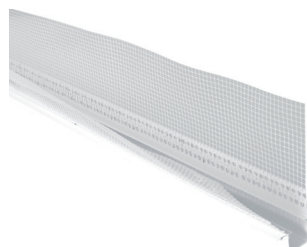
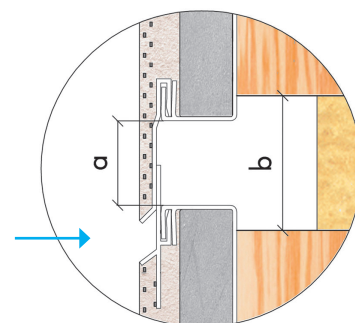
Profilé de fractionnement haut PVC (horizontal)

Longueur : 2,5 ml
Code article : 2812673



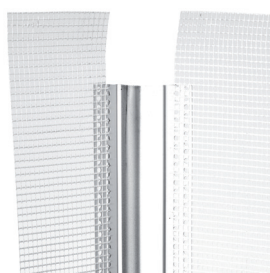
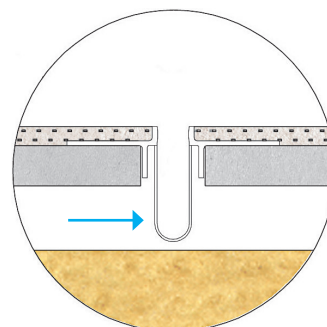
Profilé de fractionnement bas PVC (horizontal)

Longueur : 2,5 ml
Code article : 2812674



Profilé creux fractionnement vertical PVC

Longueur : 2,5 ml
Code article : 2814038



Profilé creux angle rentrant PVC

Longueur : 2,5 ml
Code article : 2827523

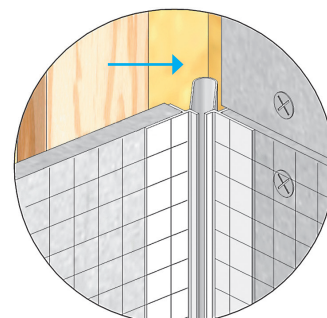
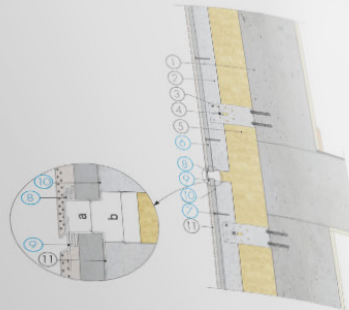


SCHÉMA SUPPORTS MA

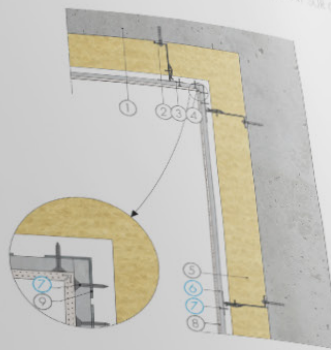


OPAC Confluence, Lyon (69)
Architecte : Emmanuelle Colboc
Photographe : Gilles Aymard

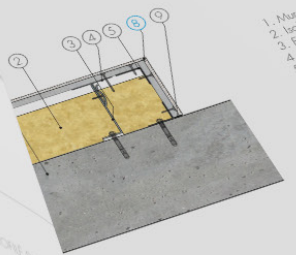
JOINT DE FRACTIONNEMENT SUR MUR DE BÉTON



DISPOSITION DE MISE EN ŒUVRE ANGÉE EN TRAVANT SUR COSSURE, AVEC PROFILS DE FINITION

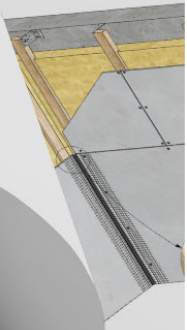


BÉTON EN FAÇADE ET BARDAGE AQUAPANEL® OUTDOOR



1. Mur béton /
2. Isolation
3. Externe
4. Profil
5. Corni
6. Pneu
7. Tiro
8. P
- 9.

ON DE MISE EN ŒUVRE ANGÉE EN TRAVANT



we like

Carnet de détails



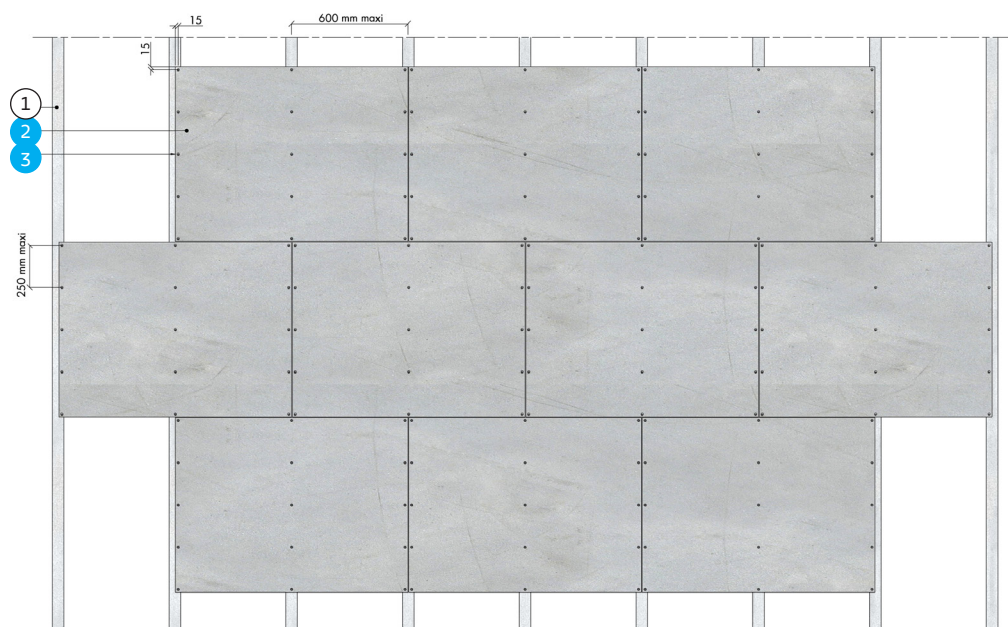


OPAC Confluence, Lyon (69), Architecte : Emmanuelle Colboc - Photographe : Gilles Aymard

Schémas supports maçonnés/bétons

Calepinage des plaques

Pose horizontale



- 1. Ossature
- 2. Plaque AQUAPANEL® Outdoor
- 3. Vis AQUAPANEL®

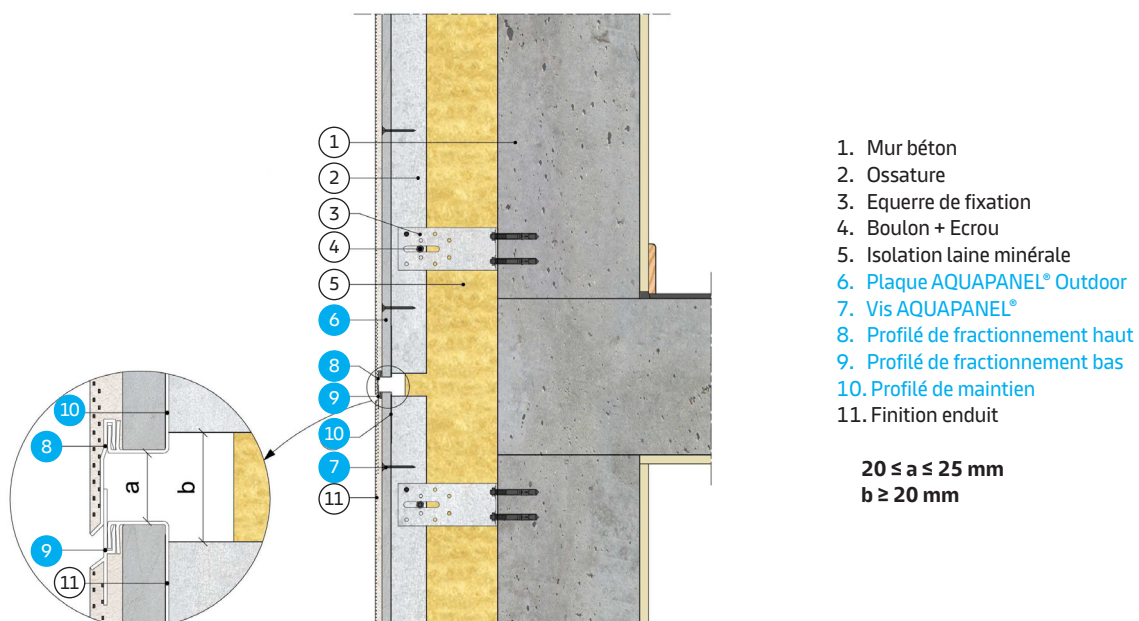
Pose verticale



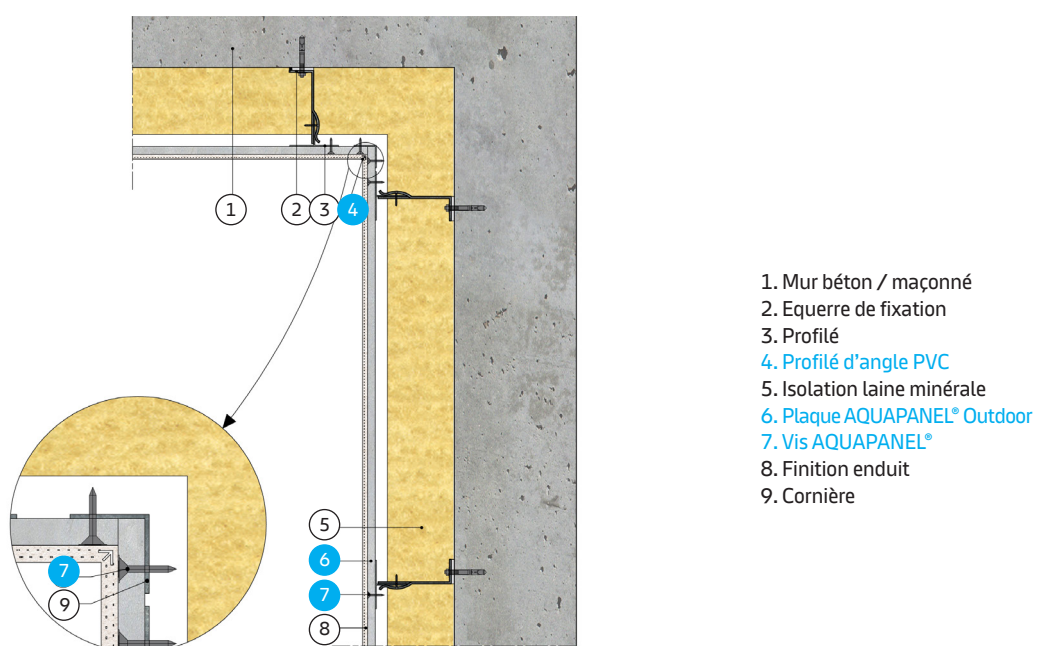
- 1. Ossature
- 2. Plaque AQUAPANEL® Outdoor
- 3. Vis AQUAPANEL®

Liste non exhaustive, pour plus de schémas consultez nos Avis Technique, ATEX, etc disponibles sur notre site internet www.knauf.fr

Joint de fractionnement sur bardage AQUAPANEL® Outdoor ossature acier

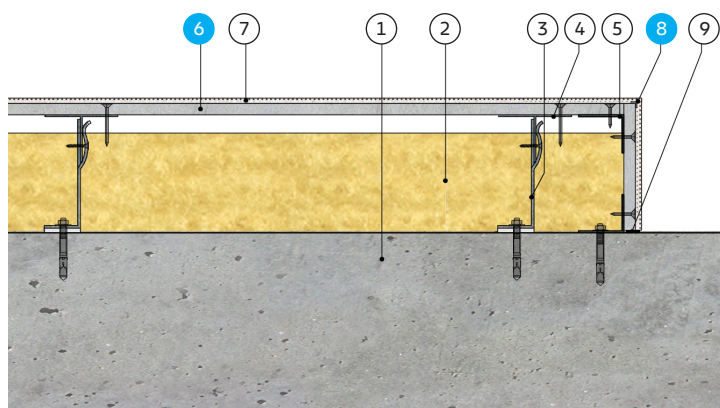


Disposition de mise en œuvre angle entrant sur ossature alu avec profilé d'angle rentrant



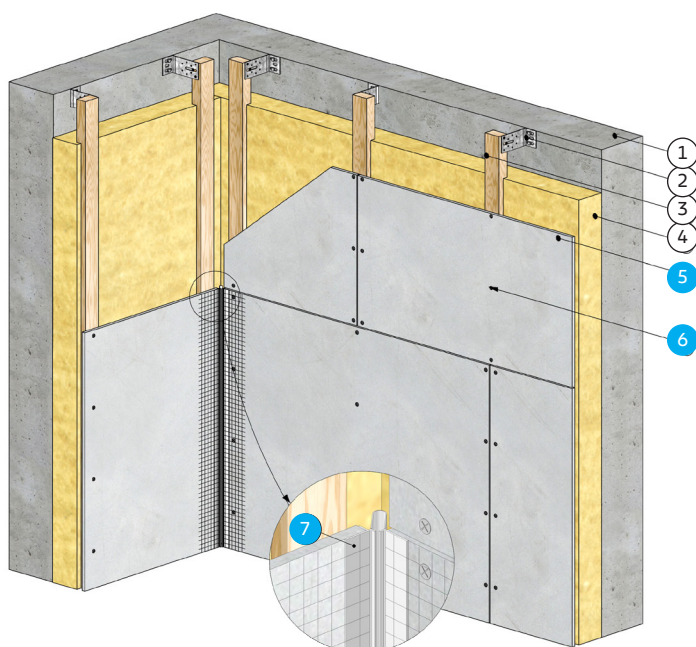
Liste non exhaustive, pour plus de schémas consultez nos Avis Technique, ATEX, etc disponibles sur notre site internet www.knauf.fr

Jonction mur béton en façade et bardage AQUAPANEL® Outdoor



- 1. Mur béton / maçonné
- 2. Isolation laine minérale
- 3. Equerre de fixation
- 4. Profilé
- 5. Cornière d'angle
- 6. Plaque AQUAPANEL® Outdoor
- 7. Finition enduit
- 8. Profilé d'angle entoilé PVC
- 9. Joint souple

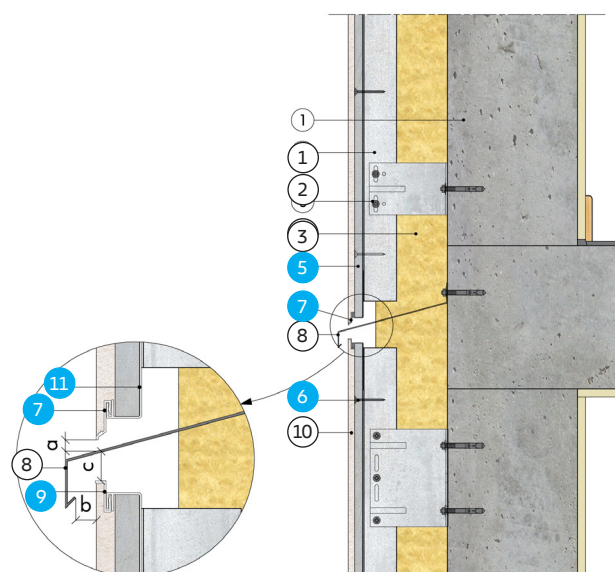
Disposition de mise en œuvre angle entrant joint de fractionnement dans l'angle



- 1. Mur béton / maçonné
- 2. Chevron bois
- 3. Equerre de fixation
- 4. Isolation laine minérale
- 5. Plaque AQUAPANEL® Outdoor
- 6. Vis AQUAPANEL®
- 7. Profilé d'angle entoilé PVC

Liste non exhaustive, pour plus de schémas consultez nos Avis Technique, ATEX, etc disponibles sur notre site internet www.knauf.fr

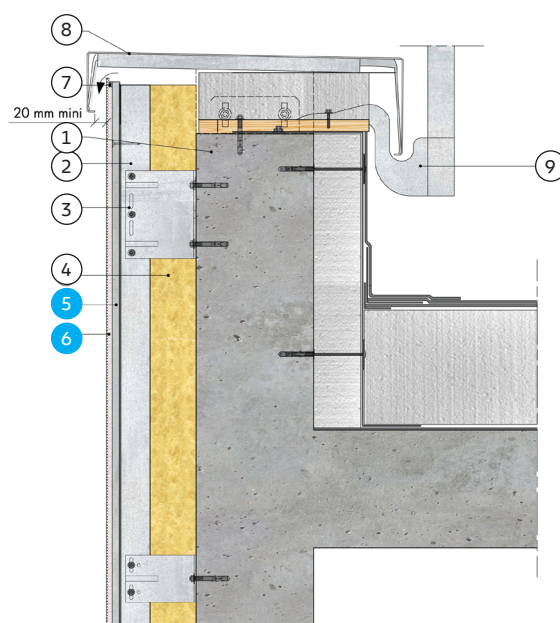
Compartimentage horizontal de la lame d'air



- 1. Mur béton / maçonné
- 2. Profilé
- 3. Equerre de fixation
- 4. Isolation laine minérale
- 5. Plaque AQUAPANEL® Outdoor
- 6. Vis AQUAPANEL®
- 7. Profilé universel AQUAPANEL® Outdoor
- 8. Bavette en acier galvanisé 15/10°
- 9. Profilé d'arrêt
- 10. Finition enduit
- 11. Profilé de maintien PVC

$10 \leq a \leq 20 \text{ mm}$
 $10 \leq b \leq 20 \text{ mm}$
 $10 \leq c \leq 20 \text{ mm}$

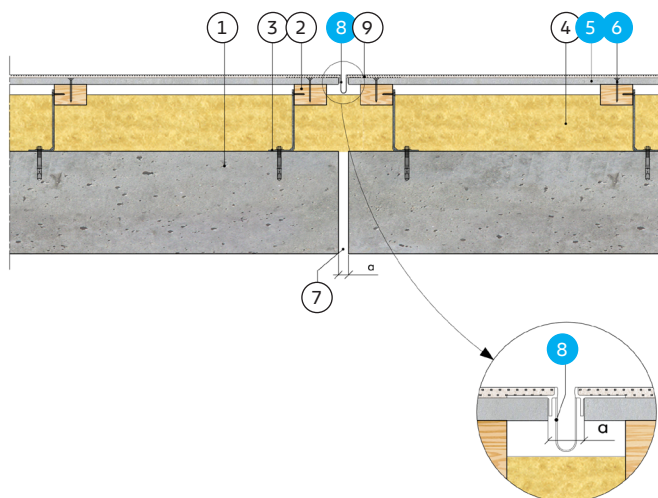
Arrêt sur acrotère en bardage AQUAPANEL® Outdoor



- 1. Mur béton / maçonné
- 2. Profilé
- 3. Equerre de fixation
- 4. Isolation laine minérale
- 5. Plaque AQUAPANEL® Outdoor
- 6. Finition enduit
- 7. Profilé d'arrêt PVC
- 8. Couverture
- 9. Garde-corps

Liste non exhaustive, pour plus de schémas consultez nos Avis Technique, ATEX, etc disponibles sur notre site internet www.knauf.fr

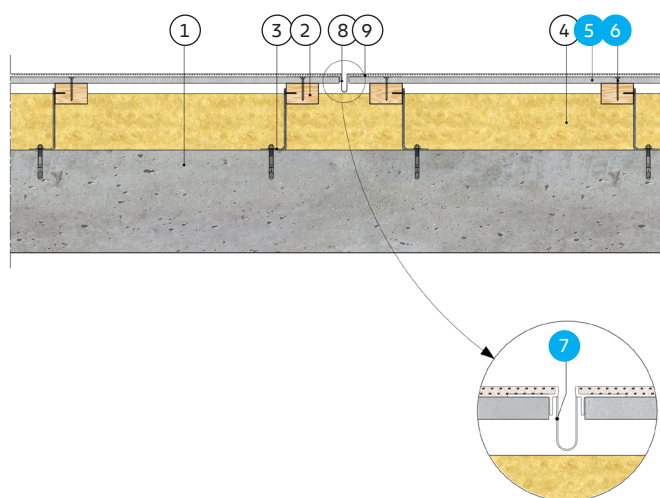
Joint de dilatation vertical en bardage AQUAPANEL® Outdoor



1. Mur béton / maçonné
2. Chevron bois
3. Equerre de fixation
4. Isolation laine minérale
5. Plaque AQUAPANEL® Outdoor
6. Vis AQUAPANEL®
7. Joint de dilatation existant gros œuvre
8. Profilé de fractionnement vertical
9. Finition enduit

$10 \leq a \leq 20 \text{ mm}$

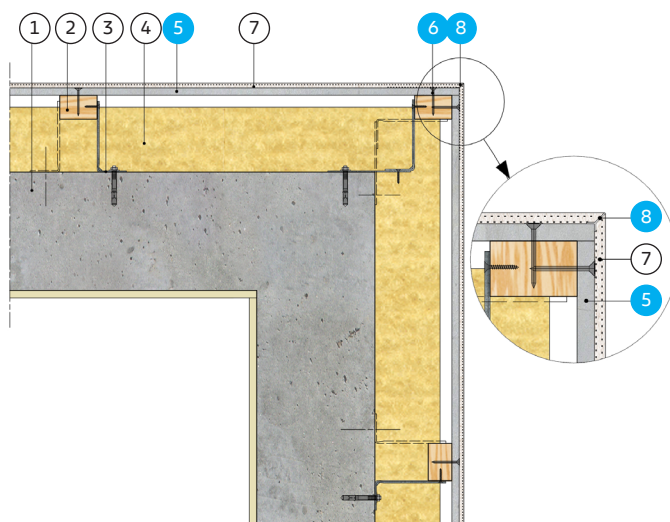
Joint de fractionnement vertical en bardage AQUAPANEL® Outdoor ossature bois



1. Mur béton / maçonné
2. Chevron bois
3. Equerre de fixation
4. Isolation laine minérale
5. Plaque AQUAPANEL® Outdoor
6. Vis AQUAPANEL®
7. Profilé de fractionnement vertical (tous les 6 m)
8. Finition enduit

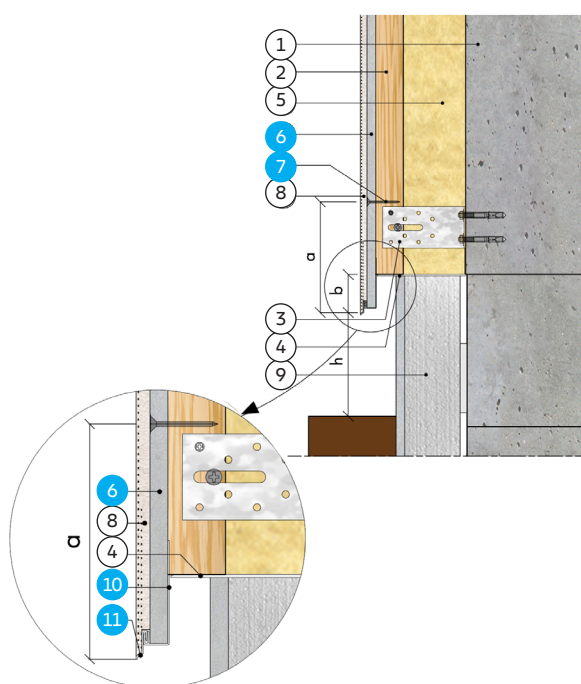
Liste non exhaustive, pour plus de schémas consultez nos Avis Technique, ATEx, etc disponibles sur notre site internet www.knauf.fr

Traitement d'angle sortant bardage AQUAPANEL® Outdoor sur ossature bois



- 1. Mur béton / maçonnerie
- 2. Chevron bois
- 3. Equerre de fixation
- 4. Isolation laine minérale
- 5. Plaque AQUAPANEL® Outdoor
- 6. Vis AQUAPANEL®
- 7. Finition enduit
- 8. Profilé d'angle entoilé PVC

Disposition de mise en œuvre de départ bardage AQUAPANEL® Outdoor Ossature bois



- 1. Mur béton / maçonnerie
- 2. Chevron bois
- 3. Equerre de fixation
- 4. Grille de ventilation / anti rongeur
- 5. Isolation laine minérale
- 6. Plaque AQUAPANEL® Outdoor
- 7. Vis AQUAPANEL®
- 8. Finition enduit
- 9. Isolation de soubassement
- 10. Profilé de maintien PVC
- 11. Profilé goutte d'eau PVC

$80 \leq a \leq 160 \text{ mm}$
 $b > 50 \text{ mm}$
 $h \geq 150 \text{ mm}$
 $h \geq 10 \text{ mm sur balcon ou loggia}$

Liste non exhaustive, pour plus de schémas consultez nos Avis Technique, ATEX, etc disponibles sur notre site internet www.knauf.fr

Traitement linteaux/ tablette bardage AQUAPANEL® Outdoor sur ossature bois

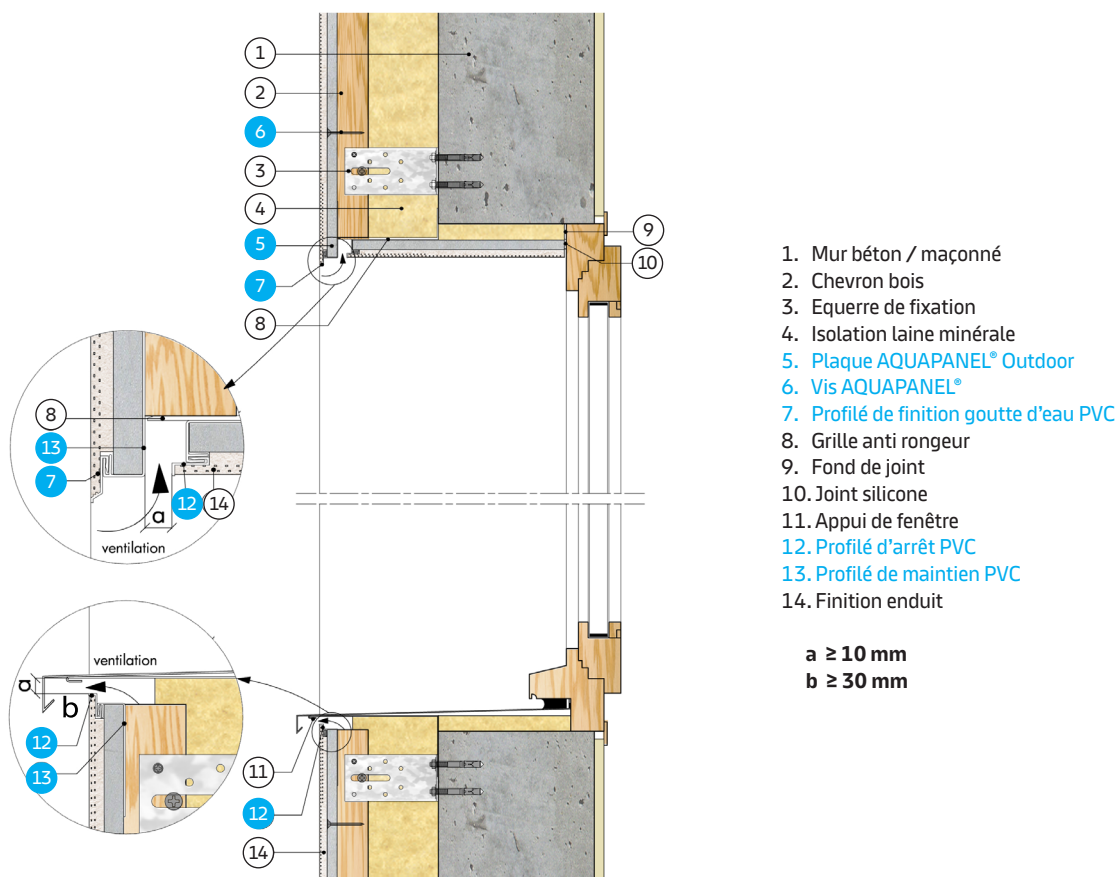
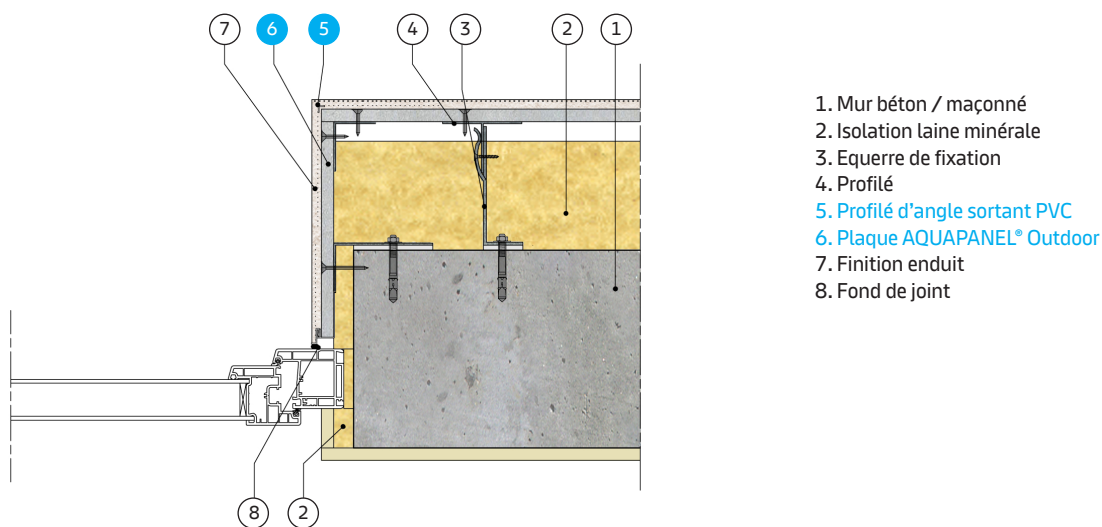


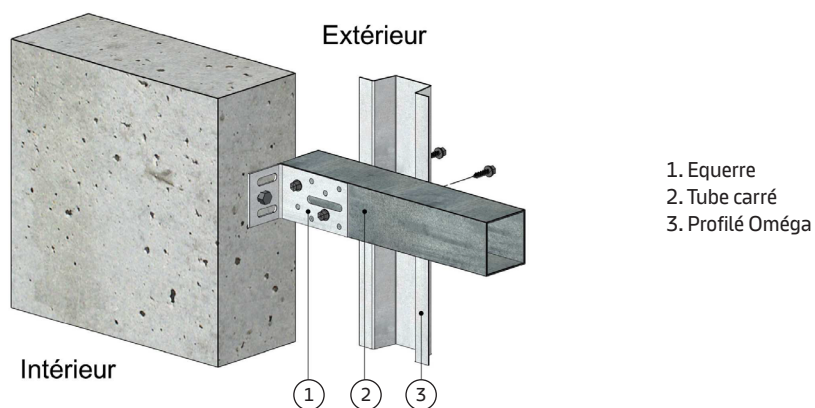
Tableau de fenêtre bardage AQUAPANEL® Outdoor sur ossature aluminium



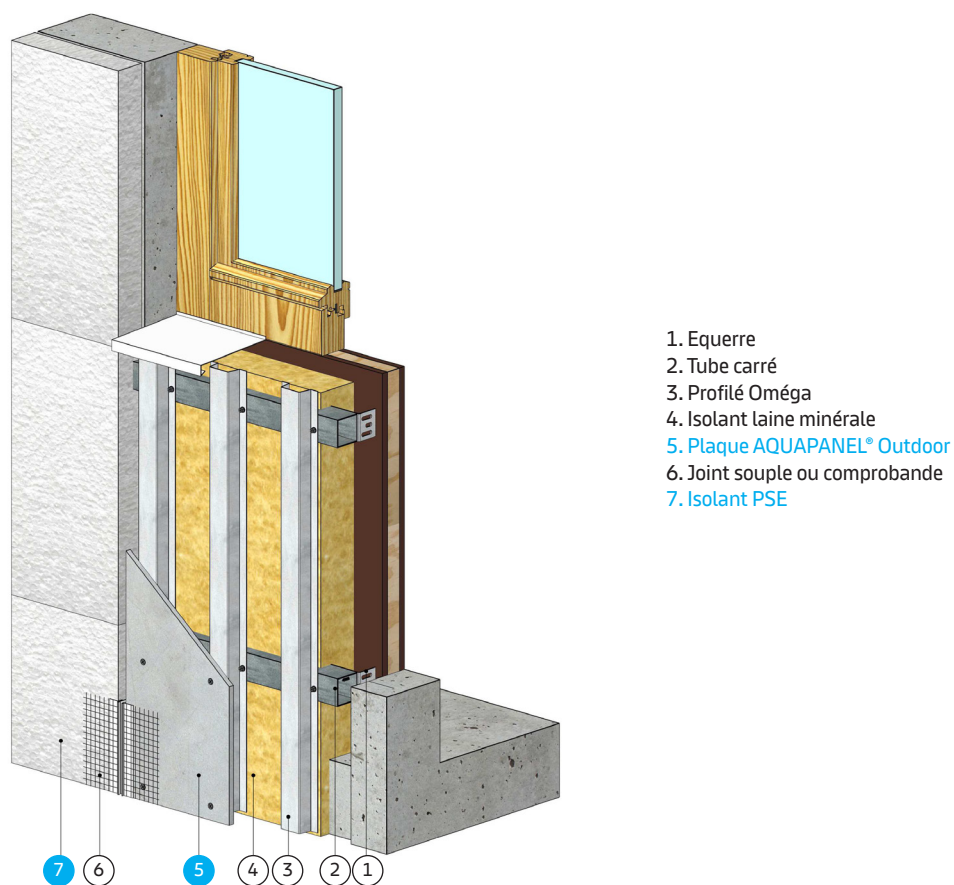
Liste non exhaustive, pour plus de schémas consultez nos Avis Technique, ATEx, etc disponibles sur notre site internet www.knauf.fr

Schémas traitement des allèges

Principe de fixation parement Glasal Détail tube carré

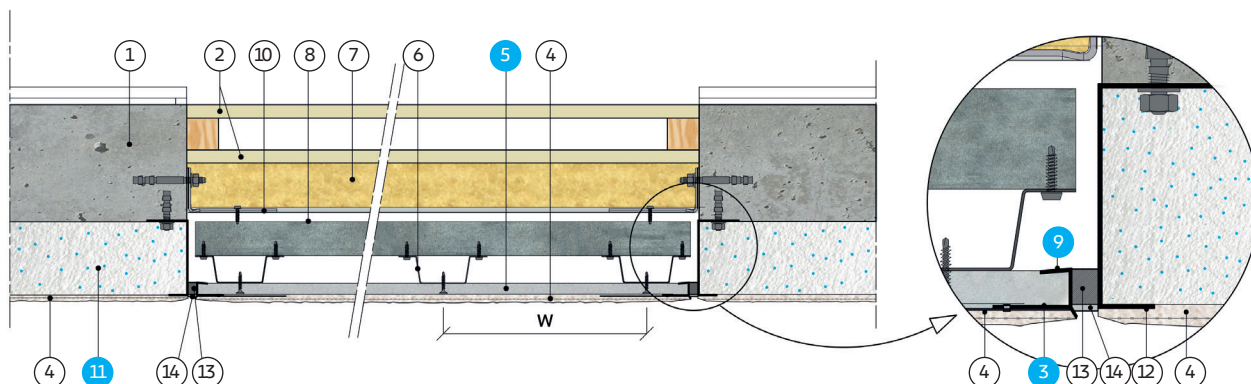


Principe de fixation parement Glasal



Liste non exhaustive, pour plus de schémas consultez nos Avis Technique, ATEx, etc disponibles sur notre site internet www.knauf.fr

Principe de fixation parement pour rénovation d'allège en panneau sandwich coupe horizontale



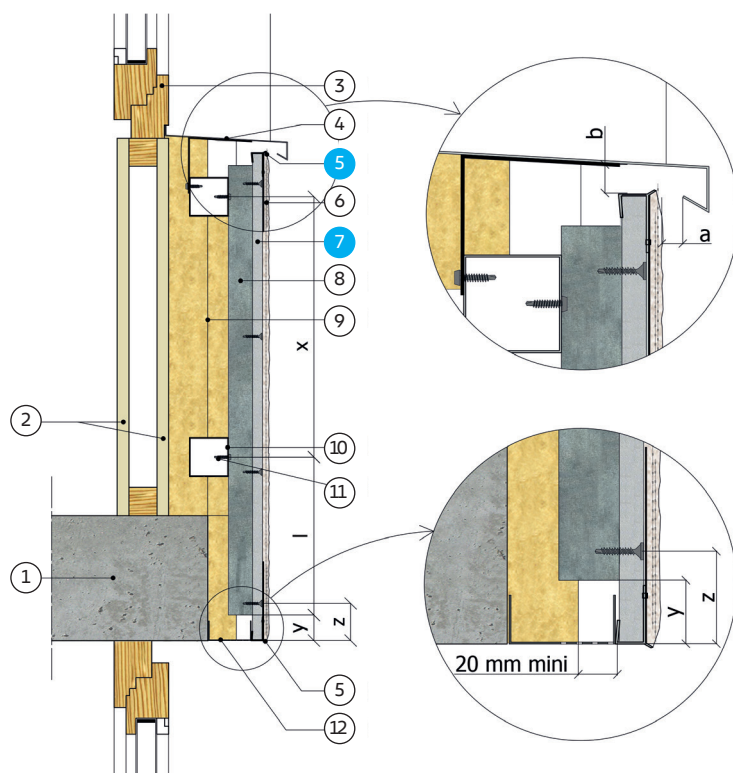
- 1. Mur béton
- 2. Panneau sandwich existant
- 3. Profilé universel AQUAPANEL® Outdoor
- 4. Système d'enduit
- 5. Plaque AQUAPANEL® Outdoor

- 6. Profilé Oméga
- 7. Isolation laine minérale
- 8. Profilé porteur (C ou Tube)
- 9. Profilé goutte d'eau
- 10. Equerre

- 11. PSE Knauf ITEx
- 12. Profilé d'arrêt en acier galvanisé ou inox 15/10°
- 13. Compribande
- 14. Mastic souple optionnel

w = 600 mm

Principe de fixation parement pour rénovation d'allège en panneau sandwich coupe verticale



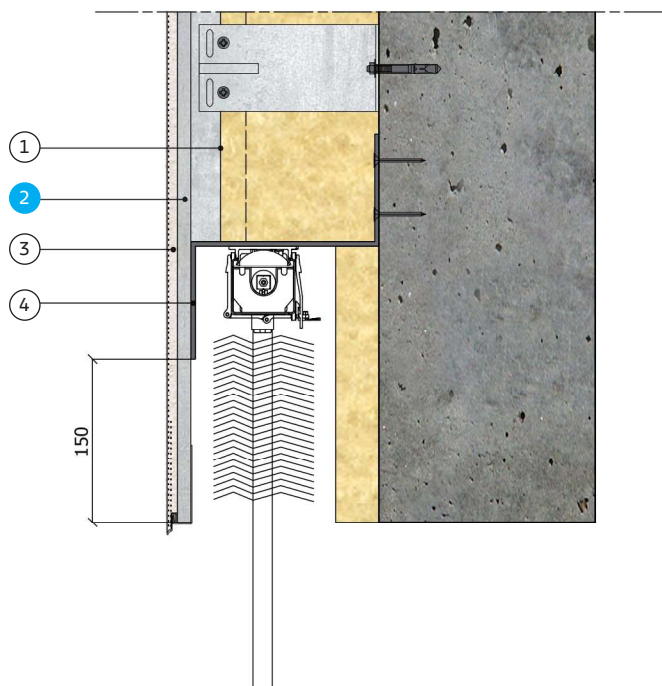
- 1. Dalle béton
- 2. Panneau sandwich existant
- 3. Menuiserie
- 4. Appuis de fenêtre
- 5. Profilé universel AQUAPANEL® Outdoor
- 6. Système d'enduit
- 7. Plaque AQUAPANEL® Outdoor
- 8. Profilé Oméga
- 9. Isolation laine minérale
- 10. Profilé porteur (C ou Tube)
- 11. Fixation par vissage
- 12. Profilé d'arrêt perforé

$10 \leq a \leq 20 \text{ mm}$
 $10 \leq b \leq 20 \text{ mm}$

x = portée entre 2 appuis
 l = porte à faux profilé Oméga
 $l \leq x / 4$ et $l \leq 250 \text{ mm}$ maxi
 y = porte à faux plaque Aquapanel
 $y \leq 50 \text{ mm}$
 z = distance entre dernière vis et bout de la plaque
 $80 \leq z \leq 160 \text{ mm}$

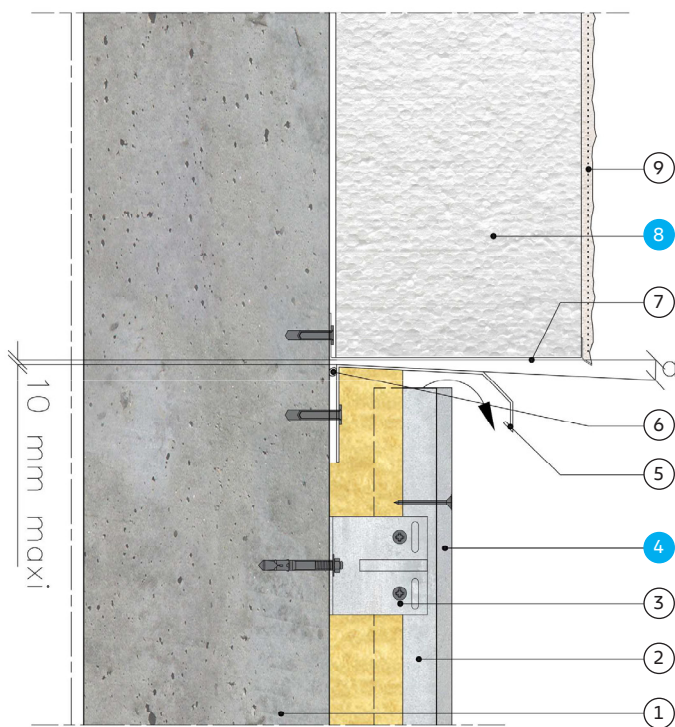
Liste non exhaustive, pour plus de schémas consultez nos Avis Technique, ATEx, etc disponibles sur notre site internet www.knauf.fr

Coupe verticale - BSO



- 1. Isolation laine minérale
- 2. Plaque AQUAPANEL® Outdoor
- 3. Finition enduit
- 4. Plaque de désolidarisation en métal (support plaque AQUAPANEL® Outdoor)

Bardage bas négatif



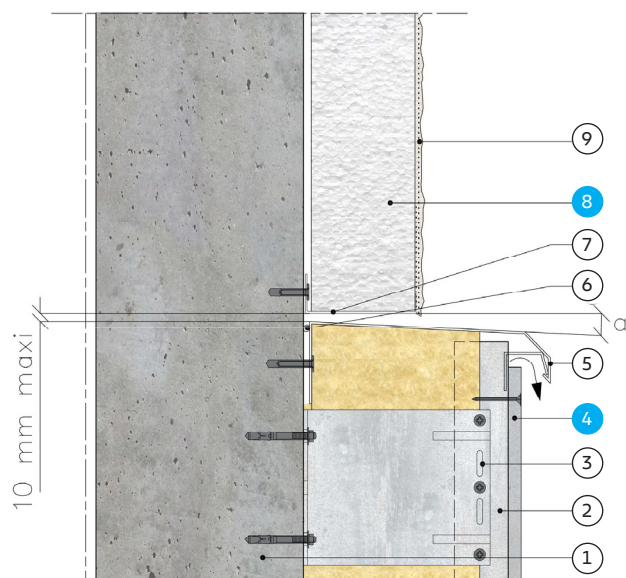
- 1. Mur béton / maçonné
- 2. Ossature verticale du bardage
- 3. Patte équerre
- 4. Plaque AQUAPANEL® Outdoor
- 5. Couronnement avec goutte d'eau
- 6. Bande de mousse imprégnée pré-comprimée
- 7. Rail de départ
- 8. Polystyrène expansé
- 9. Système d'enduit

a = pente de 2 à 5%

Note : 5 et 7 doivent être de nature identique s'ils sont métalliques, afin d'éviter tout couple électrolytique

Liste non exhaustive, pour plus de schémas consultez nos Avis Technique, ATEX, etc disponibles sur notre site internet www.knauf.fr

Bardage bas positif

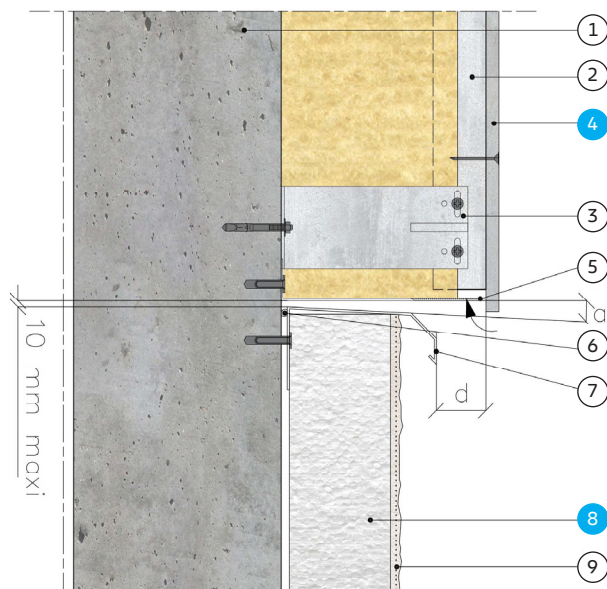


1. Mur béton / maçonné
2. Ossature verticale du bardage
3. Patte équerre
4. Plaque AQUAPANEL® Outdoor
5. Couronnement avec goutte d'eau et appui intermédiaire éventuel, comportant une éclisse et/ou un capot
6. Bande de mousse imprégnée pré-comprimée
7. Rail de départ
8. Polystyrène expansé
9. Système d'enduit

a = pente de 2 à 5%

Note : 5 et 7 doivent être de nature identique s'ils sont métalliques, afin d'éviter tout couple électrolytique

Bardage haut positif



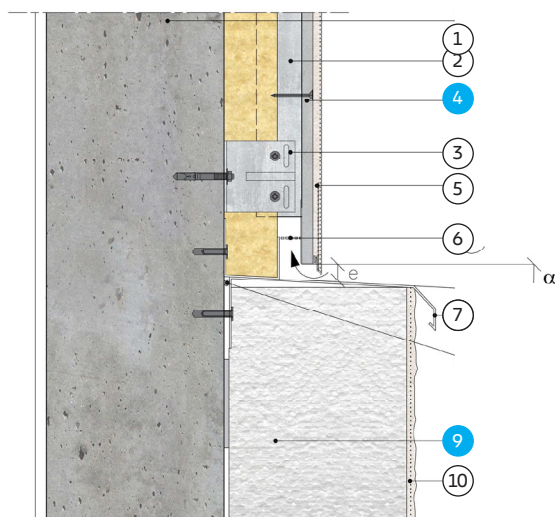
1. Mur béton / maçonné
2. Ossature verticale du bardage
3. Patte équerre
4. Plaque AQUAPANEL® Outdoor
5. Grille de ventilation
6. Bande de mousse imprégnée pré-comprimée
7. Couronnement avec goutte d'eau
8. Polystyrène expansé
9. Système d'enduit

a = pente de 2 à 5%

Note sur la côte d : dans tous les cas, le couronnement du système ne doit pas obstruer la surface géométrique de ventilation de la lame d'air du bardage (ex. grille)

Note : 5 et 7 doivent être de nature identique s'ils sont métalliques, afin d'éviter tout couple électrolytique

Haut négatif



Raccordement avec bardage rapporté : cas 2b haut

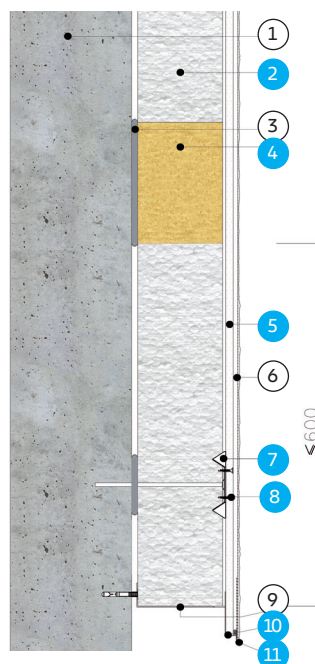
1. Mur béton / maçonné
2. Profilé T Façade
3. Equerre Façalu
4. Plaque AQUAPANEL® Outdoor
5. Finition enduit
6. Grille de ventilation
7. -Bande de mousse imprégnée pré-comprimée
8. Couvertine / couronnement avec goutte d'eau
9. Knauf Therm ou XTherm ITEX
10. Système d'enduit

Pente de 2 à 5% :
 $\alpha = 10 \leq e \leq 20 \text{ mm}$

Note : 6 et 8 doivent être de nature identique s'ils sont métalliques, afin d'éviter tout couple électrolytique

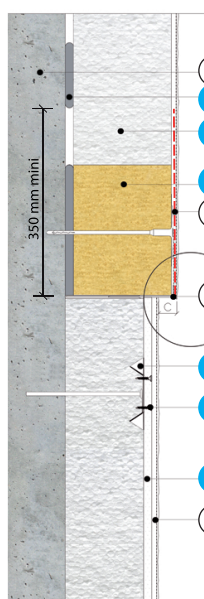
Schémas Knauf Façade Vêtage

Traitement du pied de vêtage - Protection par Bande de Recouvrement Knauf (SmartWall FireGuard)

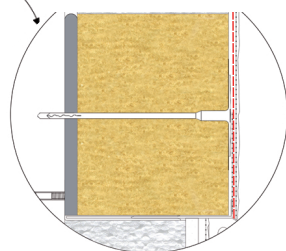


1. Mur support béton / maçonné
2. Isolation Knauf ITEx
3. Mortier colle
4. Bande de Recouvrement Knauf (SmartWall FireGuard) collée en plein + cheville
5. Plaque Aquapanel® Outdoor
6. Finition enduit
7. Ensemble de fixation
8. Vis TTPF Aquapanel®
9. Rail de départ
10. Profilé de maintien PVC
11. Profilé goutte d'eau PVC

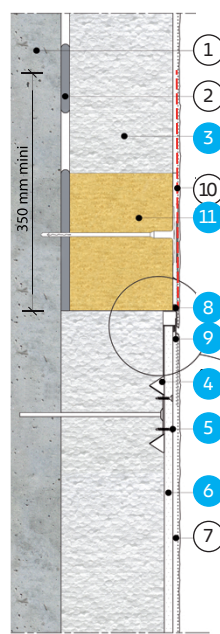
Traitement du pied de vêtage protection par plaque AQUAPANEL® Outdoor



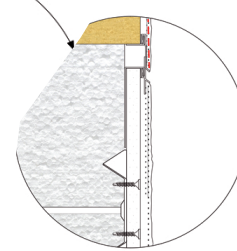
1. Mur support béton / maçonné
 2. Mortier colle
 3. Isolation Knauf ITEx
 4. Ensemble de fixation
 5. Vis TTPF Aquapanel®
 6. Plaque Aquapanel® Outdoor
 7. Finition enduit
 8. Profilé de départ ETICS
 9. Double entoilage sur 15 cm
 10. Bande de Recouvrement Knauf (SmartWall FireGuard) collée en plein + cheville
- c ≥ 25 mm**



Traitement de la jonction ETICS vêtage avec joint de fractionnement



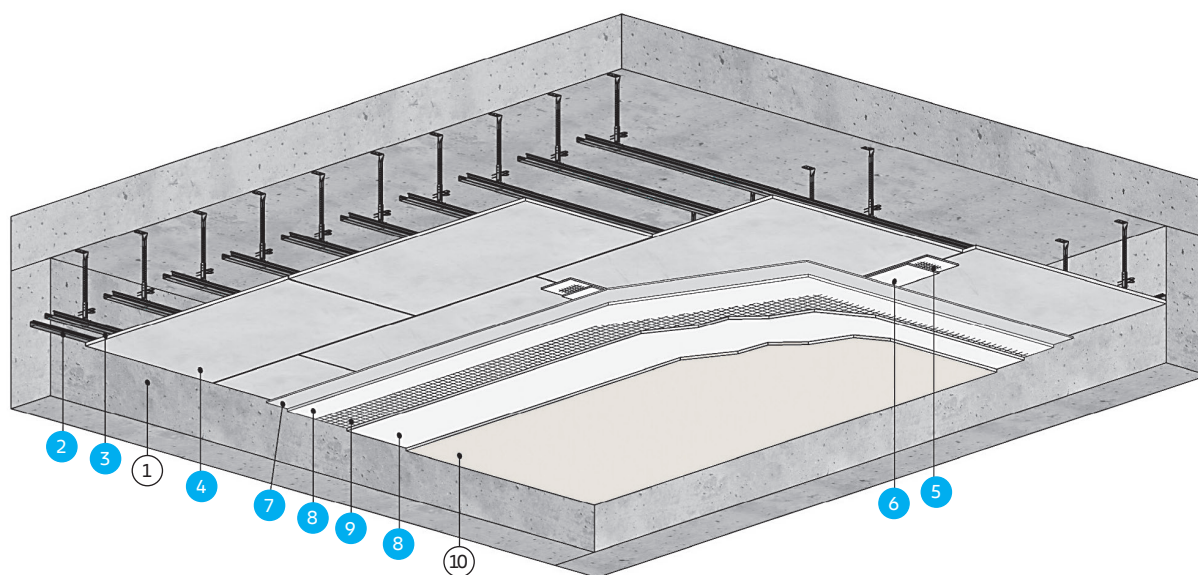
1. Mur support béton / maçonné
2. Mortier colle
3. Isolation Knauf ITEx
4. Ensemble de fixation
5. Vis TTPF Aquapanel®
6. Plaque Aquapanel® Outdoor
7. Finition enduit
8. Profilé joint de fractionnement haut
9. Joint de fractionnement bas
10. Double entoilage
11. Bande de Recouvrement Knauf (SmartWall FireGuard) collée en plein + cheville



Liste non exhaustive, pour plus de schémas consultez nos Avis Technique, ATEX, etc disponibles sur notre site internet www.knauf.fr

Schémas AQUAPANEL® Outdoor système plafond extérieur

Vue d'ensemble du plafond AQUAPANEL® Outdoor

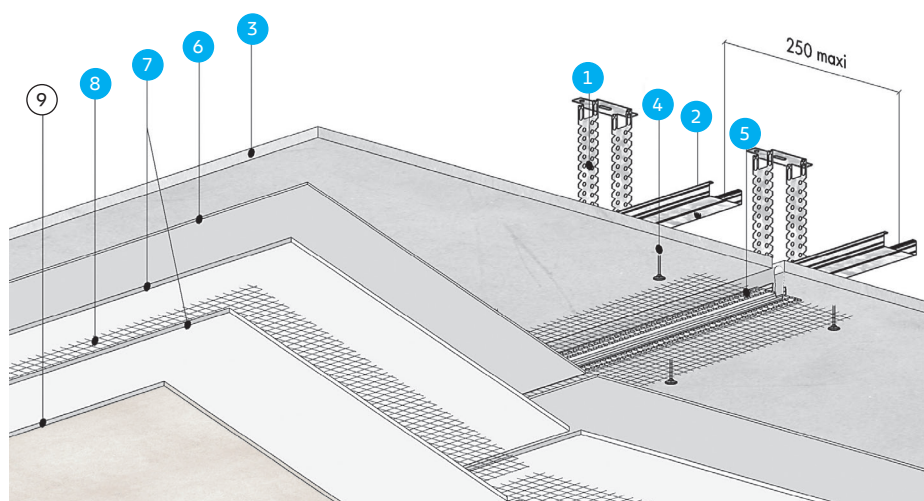


- 1. Mur béton / maçonné
- 2. Rail F47 H
- 3. Fourrure F47 H
- 4. Plaque de ciment Aquapanel® Outdoor

- 5. Bande à joints Aquapanel® - 10 cm
- 6. Enduit à joints gris Aquapanel®
- 7. Primaire Aquapanel®
- 8. Enduit d'armature plafond Aquapanel®

- 9. Treillis de renfort Aquapanel®
- 10. Revêtement de finition peinture

Principe de mise en œuvre du plafond AQUAPANEL® Outdoor



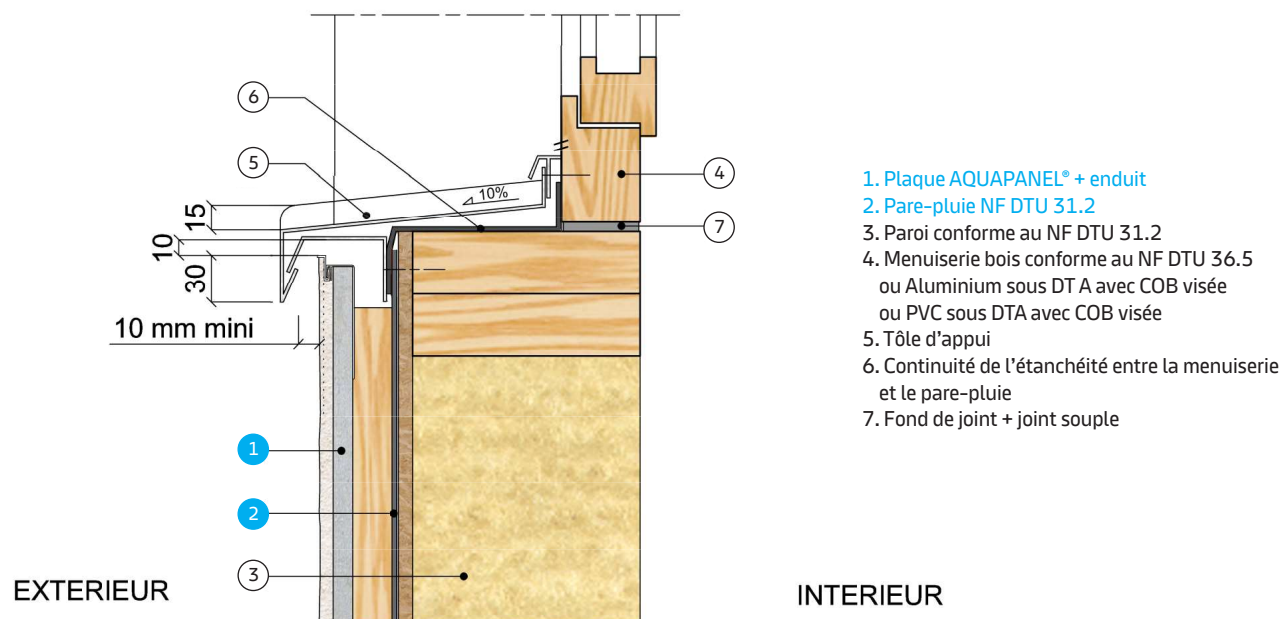
- 1. Suspente U
- 2. Fourrure F47 H
- 3. Plaque de ciment Aquapanel® Outdoor
- 4. Vis Aquapanel®
- 5. Joint creux de fractionnement
- 6. Primaire Aquapanel®
- 7. Enduit d'armature plafond Aquapanel®
- 8. Treillis de renfort Aquapanel®
- 9. Revêtement de finition peinture

Liste non exhaustive, pour plus de schémas consultez nos Avis Technique, ATEx, etc disponibles sur notre site internet www.knauf.fr

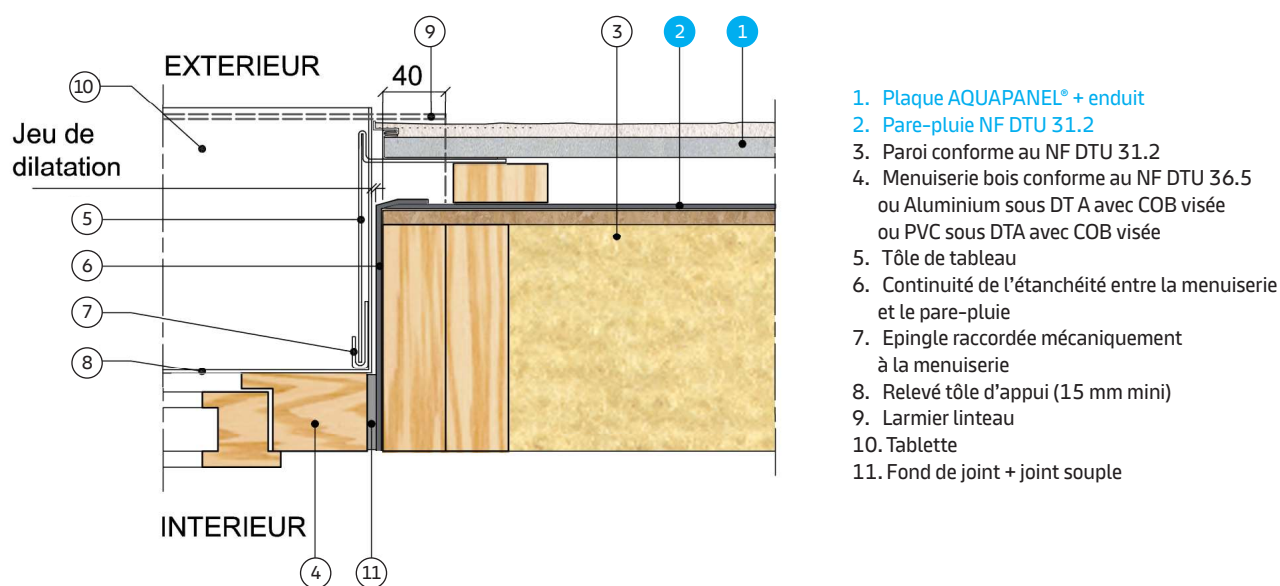


Schémas **construction bois**

Coupe sur appui pose tunnel intérieur

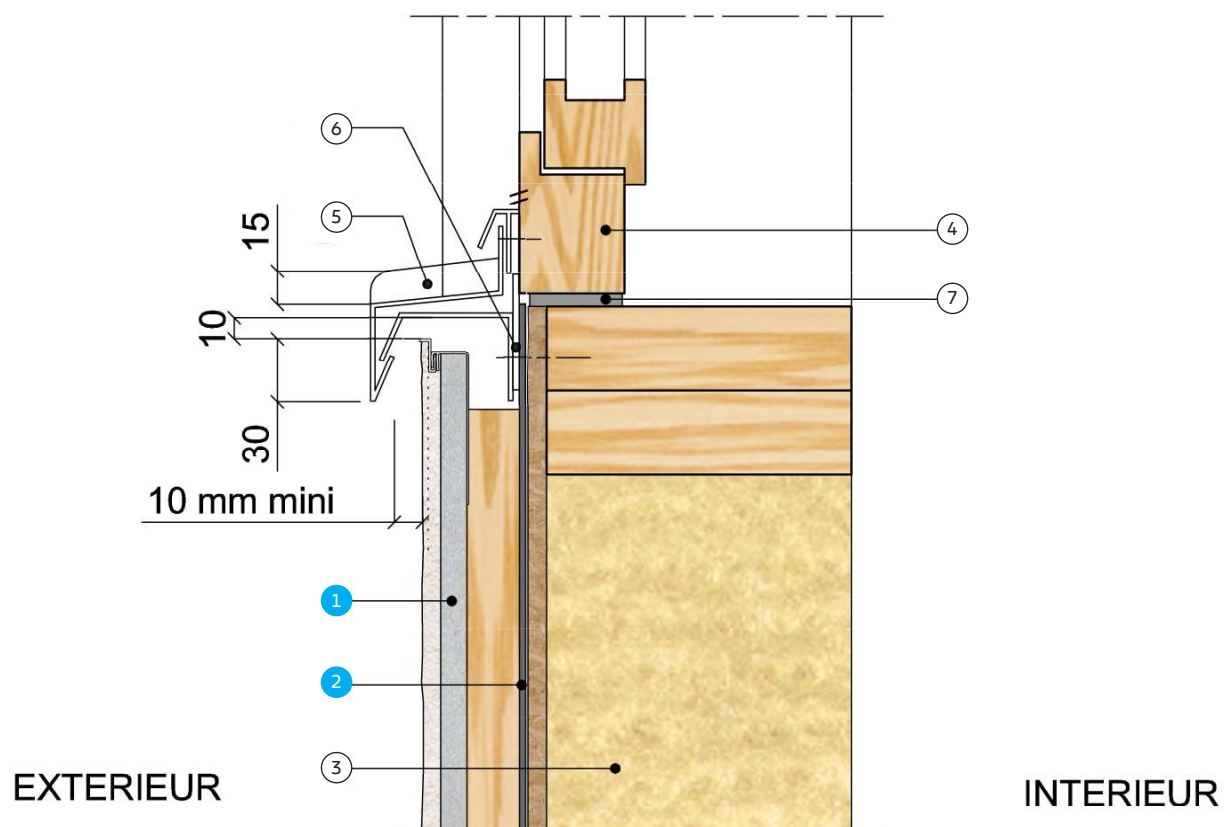


Coupe sur tableau pose tunnel intérieur



Liste non exhaustive, pour plus de schémas consultez nos Avis Technique, ATEx, etc disponibles sur notre site internet www.knauf.fr

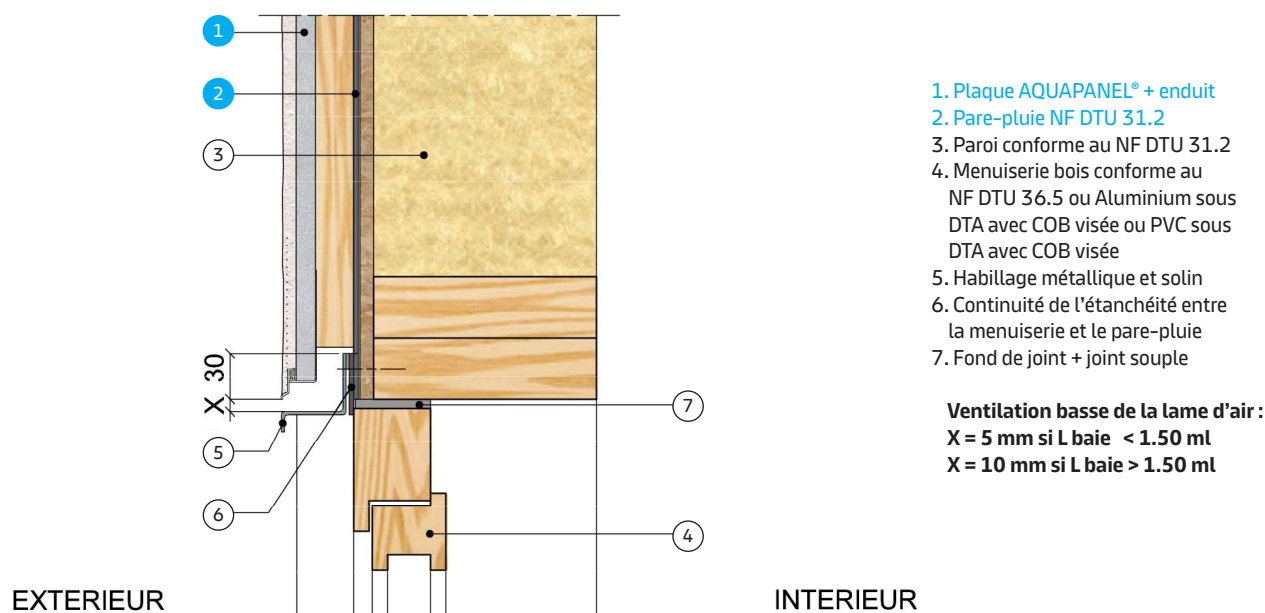
Coupe sur appui pose tunnel extérieur



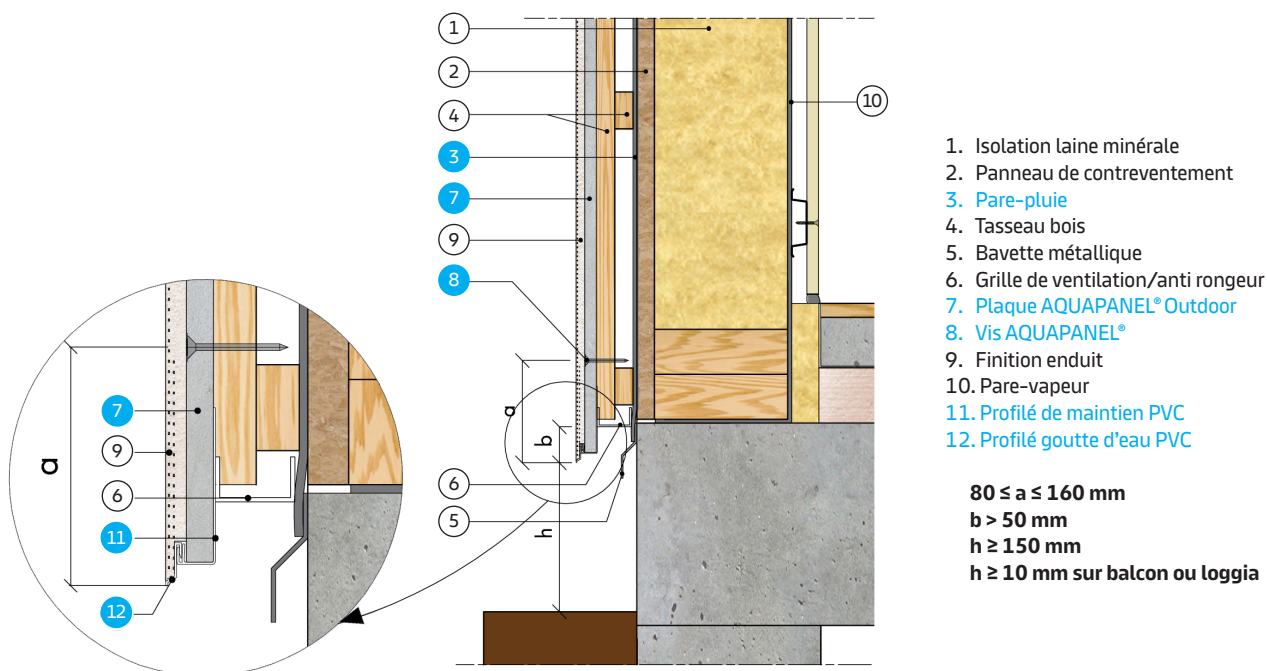
1. Plaque AQUAPANEL® + enduit
2. Pare-pluie NF DTU 31.2
3. Paroi conforme au NF DTU 31.2
4. Menuiserie bois conforme au NF DTU 36.5
ou Aluminium sous DTA avec COB visée
ou PVC sous DTA avec COB visée
5. Tôle d'appui
6. Continuité de l'étanchéité entre la menuiserie
et le pare-pluie
7. Fond de joint + joint souple

Liste non exhaustive, pour plus de schémas consultez nos Avis Technique, ATEX, etc disponibles sur notre site internet www.knauf.fr

Coupe sur le linteau pose tunnel extérieur

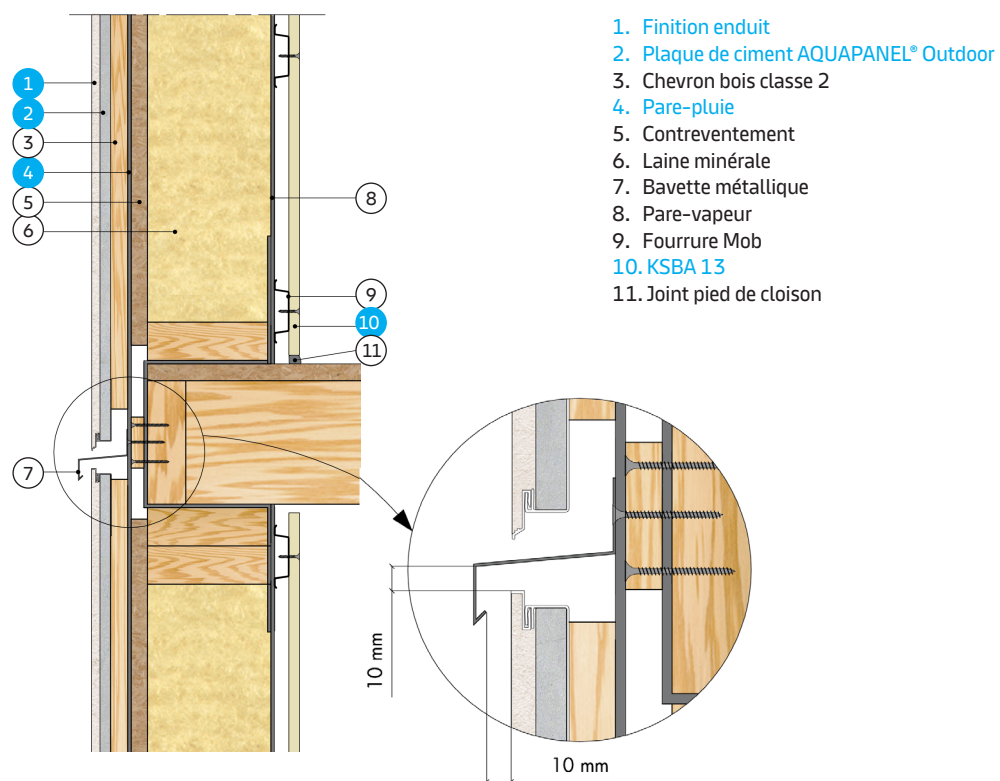


Disposition de mise en œuvre de départ bardage AQUAPANEL® Outdoor

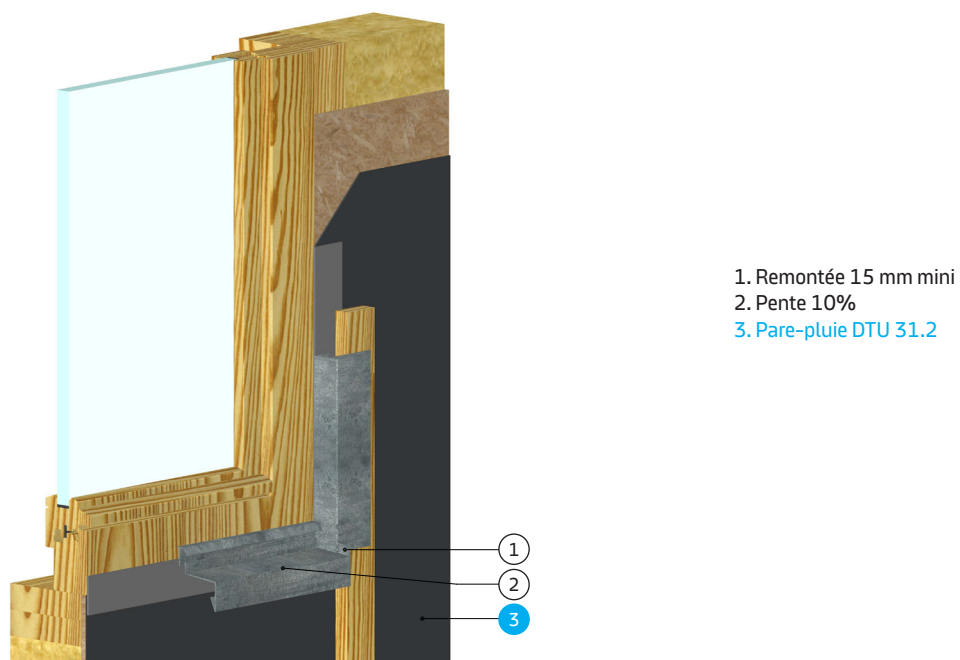


Liste non exhaustive, pour plus de schémas consultez nos Avis Technique, ATEx, etc disponibles sur notre site internet www.knauf.fr

Fractionnement sur bardage AQUAPANEL® Outdoor sur maison à ossature bois

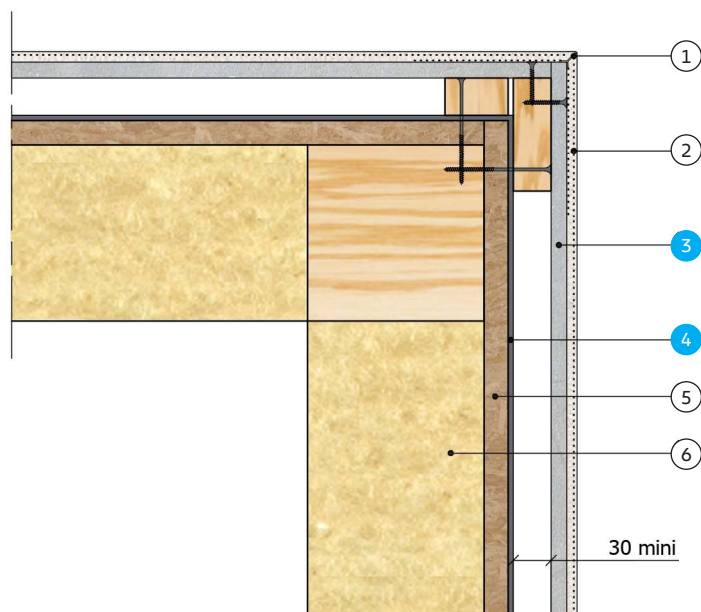


Pose en tunnel extérieur



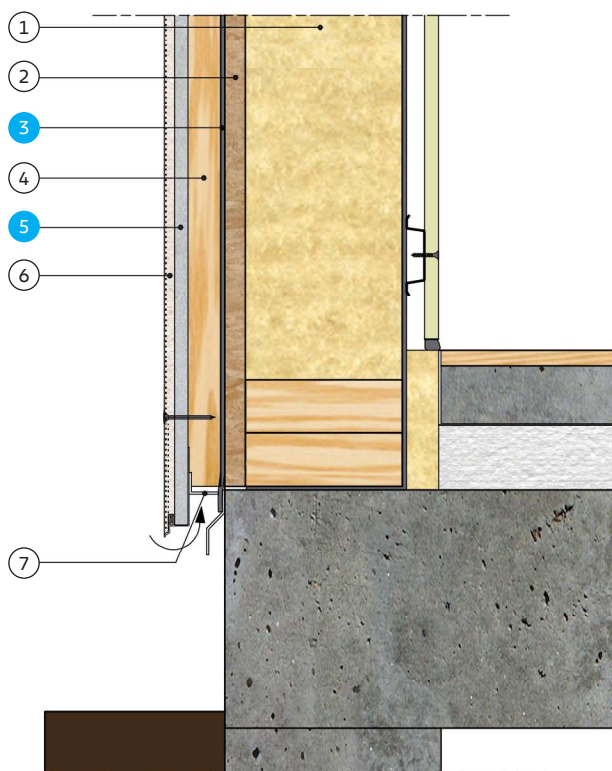
Liste non exhaustive, pour plus de schémas consultez nos Avis Technique, ATEX, etc disponibles sur notre site internet www.knauf.fr

Coupe horizontale - Angle sortant - ossature bois sur support COB



1. Profilé d'angle entoilé PVC
2. Finition enduit
3. Plaque de ciment AQUAPANEL® Outdoor
4. Pare-pluie
5. Contreventement
6. Laine minérale

Coupe verticale - Pied de bardage - Ossature bois sur COB



1. Isolation laine minérale
2. Contreventement
3. Pare-pluie
4. Tasseau bois
5. Plaque de ciment AQUAPANEL® Outdoor
6. Finition enduit
7. Grille de ventilation

Liste non exhaustive, pour plus de schémas consultez nos Avis Technique, ATEx, etc disponibles sur notre site internet www.knauf.fr

We like AQUAPANEL® Outdoor

© Septembre 2024

Conception et réalisation : Knauf

Rédaction : Knauf

Photos : Cyril Bruneau - Philippe Gal - David Gallard - Pauline Chovet - David Aubert - Benjamin Verrier - Julien Kam - Shutterstock Illustrations : Knauf - EMH - Studio Geronimo

KNAUF SAS

Zone d'Activités - Rue Principale

68600 WOLFGANTZEN

Support Technique

Tél. : 0 809 404068

E-mail : STK@knauf.com

Accueil du lundi au jeudi de 8h à 12h et de 13h30 à 17h

Le vendredi de 8h à 12h et de 13h30 à 16h30

Export : Knauf Building Services

Tél. : +33 (0)3 89 72 11 06

www.knauf.com/fr-FR

La présente édition (Septembre 2024) annule et remplace les précédentes documentations. Toute utilisation ou toute mise en œuvre des produits et accessoires Knauf non conforme aux Règles de l'Art, DTU, Avis Techniques et/ou préconisations du fabricant dégage Knauf de toute responsabilité. Les exigences réglementaires évoluant de façon permanente, les renseignements de ce catalogue sont donnés à titre d'information et doivent être vérifiés. Consulter notre Support Technique et/ou notre base de données techniques disponible sur notre site internet et mise à jour régulièrement. Les photos, dessins et schémas ne sont donnés qu'à titre indicatif et ne constituent nullement des documents contractuels.

⋮ Nourissez votre créativité
sur **knaufstudio.fr** *

Commande d'échantillons

Collections de produits

Galerie de photos

⋮ Knauf vous accompagne
aussi dans la conception
de vos projets !

Tous nos outils et services
à retrouver sur **knauf.fr** *

Planner Suite Knauf

Ouvrages plaques de plâtre

- Choisir vos systèmes
- Quantifier les matériaux
- Rédiger plus rapidement vos DCE
- Modéliser BIM/REVIT/ARCHICAD

Descriptifs types

Knauf met à votre disposition
les descriptifs types de l'ensemble
de ses produits et systèmes pour vous
accompagner lors de la rédaction
des pièces écrites du projet.

BIM@KNAUF

- Objets disponibles en ligne
- Des objets à la demande
- Un accompagnement dédié
et sur-mesure

Knauf BatiChiffrage

- Estimer le fourni-posé,
- Chiffrer le coût du chantier,
- Obtenir la liste des fournitures
- Exporter facilement le chiffrage

⋮ Inspirez-vous avec
nos brochures



VOS CONTACTS AQUAPANEL®

Pierre ESPEL
Chef de marché f
açades
Tél. : 06 37 39 60 32

Fabien LABADILLE
Prescripteur Ile-de-France -
Nord de la France
Tél. : 06 75 94 84 40

Jean-François DOCHE
Prescripteur
Rhône-Alpes - Sud de la France
Tél. : 06 08 36 96 01

KNAUF ÎLE-DE-FRANCE - OUEST Site Île-de-France

Route de Bray-sur-Seine - D411
77130 Marolles-sur-Seine
Tél. : 01 64 70 52 00
Fax : 01 73 03 37 65

KNAUF ÎLE-DE-FRANCE - OUEST Site Ouest

CS 80009 Cournon
56204 La Gacilly Cedex
Tél. : 02 99 71 43 77
Fax : 02 99 71 40 49

RÉGION KNAUF SUD Site Sud-Ouest

37 chemin de la Salvétat
ZI en Jacca
31770 Colomiers
Tél. : 05 61 15 94 15
Fax : 05 61 30 26 60

RÉGION KNAUF SUD Site Sud-Est

583 avenue Georges Vacher
13106 Rousset Cedex
Tél. : 04 42 29 11 11
Fax : 04 42 53 20 38

RÉGION KNAUF CENTRE EST Site Est

Zone Industrielle
68190 Ungersheim
Tél. : 03 89 26 69 00
Fax : 03 89 26 69 26

KNAUF SUD
Site Rhône-Alpes
75 rue Lamartine
38490 Saint-André-le-Gaz
Tél. : 04 74 88 11 55
Fax : 04 74 88 19 22



**SUPPORT
TECHNIQUE**
au service des professionnels
STK@knauf.com
0 809 404068 Service gratuit
+ prix appel
du Lu. au Ve. 8h-12h, 13h30-17h (Ve. 16h30)

KNAUF BUILDING SERVICES

UNE ÉQUIPE DÉDIÉE POUR VOS PROJETS À L'INTERNATIONAL

Tél. : 3 89 72 11 06

La présente édition (septembre 2024) annule et remplace les précédentes documentations. Toute utilisation ou toute mise en œuvre des produits et accessoires Knauf non conforme aux Règles de l'Art, DTU, Avis Techniques et/ou préconisations du fabricant dégage Knauf de toute responsabilité. Les exigences réglementaires évoluant de façon permanente, les renseignements de cette documentation sont donnés à titre d'information et doivent être vérifiés. Consulter notre support technique et/ou notre base de données techniques disponible sur notre site internet et mise à jour régulièrement. Les photos, dessins et schémas ne sont donnés qu'à titre indicatif et ne constituent nullement des documents contractuels.

KNAUF Zone d'Activités - Rue Principale 68600 Wolfgantzen

www.knauf.com/fr-FR



Knauf s'engage à limiter ses impressions papier au strict nécessaire en privilégiant les supports digitaux et en utilisant du papier recyclé ou issu de forêts gérées durablement.

En savoir +



**LE TRI
+ FACILE**

Pensez à recycler ce document lorsque vous n'en aurez plus besoin.